



UNIVERSIDADE FEDERAL DE ALAGOAS

FACULDADE DE ECONOMIA, ADMINISTRAÇÃO E CONTABILIDADE

RELATÓRIO DE AVALIAÇÃO DOCENTE - FEAC

SEMESTRE LETIVO: 2020.2

De 24/11 a 08/12/21

AVALIAÇÃO DOCENTE 2020.2

Organização:
Coordenação de Avaliação e Desempenho
Pedagógico

Mais informações:
Na página da FEAC ou envie e-mail para
politicas.academicas@feac.ufal.br

Links da Avaliação:
Curso de Administração:
<https://forms.gle/5okBnApujLaPMPuJ7>
Curso de Ciências Contábeis:
<https://forms.gle/frhJ9XKd2dpENUTT6>
Curso de Ciências Econômicas:
<https://forms.gle/cPfT7dm4jyVNvoQZ9>

FEAC
FACULDADE DE ECONOMIA,
ADMINISTRAÇÃO E CONTABILIDADE



UNIVERSIDADE FEDERAL DE ALAGOAS
FACULDADE DE ECONOMIA, ADMINISTRAÇÃO E CONTABILIDADE

Relatório da avaliação de desempenho docente dos cursos de Administração, Ciências Econômicas e Ciências Contábeis – semestre letivo 2020.2

Organização: Coordenação Pedagógica e de Avaliação

Profª Drª Verônica Nascimento Brito Antunes

Profª Drª Camila do Carmo Hermida

Maceió/AL, 15 de fevereiro 2022

Representes da Comissão de Avaliação

DOCENTES

Camila do Carmo Hermida
Verônica Nascimento Brito Antunes

TÉCNICO

Leyylma Araújo de Paula

Faculdade de Economia, Administração e Contabilidade - FEAC
Coordenação Pedagógica e de Avaliação
Secretaria de Políticas Acadêmicas
E-mail: politicac.academicas@feac.ufal.br
Fone: 82 3214-1183

Sumário

1. Introdução	5
2. Aspectos metodológicos	5
3. Resultados	8
SÍNTESE DOS RESULTADOS.....	8
AVALIAÇÃO DAS DISCIPLINAS DO CURSO DE ADMINISTRAÇÃO – SEMESTRE 2020.2	10
AVALIAÇÃO DAS DISCIPLINAS DO CURSO DE CIÊNCIAS ECONÔMICAS – SEMESTRE 2020.2	17
APÊNDICE 1	34
APÊNDICE 2	36

1. Introdução

O objetivo geral deste relatório é apresentar os resultados da avaliação de desempenho dos docentes da FEAC no semestre 2020.2, realizada no período 24 de novembro a 08 de dezembro de 2021 pelos discentes matriculados. A partir do diagnóstico apresentado, espera-se contribuir para a aferição da qualidade do ensino oferecido nos cursos de Administração, Ciências Econômicas e Ciências Contábeis, bem como proporcionar a melhoria do processo de ensino-aprendizagem baseado no feedback do estudante sobre a atuação do professor. O relatório apresenta na próxima seção informações gerais da pesquisa. Em seguida, aponta os principais aspectos metodológicos, bem como, as modificações realizadas em relação à avaliação do semestre 2019.2, que foram feitas com intenção de abarcar questões que tratam do ensino remoto, estabelecidas como desdobramento da pandemia do Covid-19. Na última seção são apresentados os resultados gerais da pesquisa divididos por curso. Divulgamos os resultados completos para todas as disciplinas a fim de dar maior transparência à pesquisa, entretanto, com o objetivo de manter o sigilo do nome das disciplinas/docentes, foi atribuído um código à cada disciplina que será unicamente disponibilizado para a Direção, coordenações e para os respectivos professores que as lecionaram.

2. Aspectos metodológicos

A metodologia adotada para a coleta de dados foi a aplicação de questionários eletrônicos por meio do aplicativo *Google Forms*, divulgados no site da Feac e nas redes sociais oficiais vinculadas à Faculdade. O instrumento foi composto de nove questões fechadas a respeito do desempenho do docente como professor, divididas em dois tipos: questões com respostas sim/não e não se aplica; e, questões em que o aluno deveria atribuir uma nota na escala de 1 a 5. Na versão de 2020, incorporamos três questões que tratam especificamente do ambiente virtual de aprendizagem, das atividades síncronas e assíncronas realizadas de forma remota pelos docentes. Além dessas questões, o questionário continha o item “Sugestões, elogios ou reclamações” cujo objetivo era viabilizar aos discentes um espaço para apresentar de forma dissertativa e complementar aos itens avaliados sua percepção acerca da atuação pedagógica dos docentes em relação ao desenvolvimento das disciplinas.

Os comentários e sugestões prestados pelos alunos podem ser instrumentos importantes ao docente e aos gestores da instituição, ao permitir avaliar, rever, e planejar ações que visem a melhoria do processo de ensino-aprendizagem. No entanto, os comentários são livres e podem conter temas desconexos aos objetivos da pesquisa, inclusive com opiniões sobre a imagem do docente e não sobre o seu desempenho em sala de aula. Portanto, os comentários podem não necessariamente refletir a postura real do professor ou até mesmo apresentar temas não condizentes à avaliação.

Assim como o relatório da avaliação realizada em 2020.1, nesta avaliação há ainda cinco questões em que o aluno deve atribuir uma nota na escala de 1 a 5 ao seu próprio desempenho na disciplina. Além de uma questão que perguntava sobre sua aprovação ou não na referida disciplina.

Segue abaixo um detalhamento da metodologia:

Critérios Avaliados:

Respostas SIM/Não

APRESENTAÇÃO DO PROGRAMA - O professor apresentou o Plano de Disciplina com a ementa e a definição dos critérios de avaliação no início do semestre letivo?

DIVULGAÇÃO DO RESULTADO NO PRAZO - O professor divulgou os resultados das avaliações dentro do prazo estipulado (até 20 dias após a aplicação da avaliação)?

Respostas SIM/Não/Não se aplica (Nunca solicitei atendimento ao professor)

DISPONIBILIDADE PARA ATENDIMENTO AO ALUNO - O professor apresenta disponibilidade para atendimento ao aluno?

Respostas com escala 1 a 5:

DOMÍNIO DO CONTEÚDO: Como você avalia o domínio do professor sobre o conteúdo programático?

DIDÁTICA E CLAREZA: Como você avalia a didática e a clareza do professor na exposição do conteúdo programático?

ASSIDUIDADE DO PROFESSOR - Como você avalia a assiduidade do professor nas aulas da disciplina?

PONTUALIDADE DO PROFESSOR - Como você avalia a pontualidade do professor ao horário de início das aulas? (Dê uma tolerância de 10 minutos)

COERÊNCIA DAS AVALIAÇÕES - Como você avalia a coerência das avaliações em relação aos assuntos abordados pelo professor em sala de aula?

CORDIALIDADE DO PROFESSOR - Como você avalia a cordialidade e respeito do professor diante da diversidade sociocultural do(s) aluno(a)s?

AMBIENTE VIRTUAL DE APRENDIZAGEM - Como você avalia o Ambiente Virtual de Aprendizagem (AVA) adotado pelo professor?

ATIVIDADES ASSÍNCRONAS - As atividades desenvolvidas no ambiente virtual de aprendizagem (atividades assíncronas) facilitam o acompanhamento do conteúdo programático da disciplina?

ATIVIDADE SÍNCRONAS - Como você avalia as atividades síncronas da disciplina?

Autoavaliação do discente

ASSIDUIDADE DO ALUNO - Como você avalia a sua assiduidade nas aulas da disciplina?

PONTUALIDADE DO ALUNO - Como você avalia a sua pontualidade ao horário de início das aulas da disciplina? (Dê uma tolerância de 10 minutos)

COMPROMETIMENTO DO ALUNO - Como você avalia o seu engajamento nas atividades da disciplina?

IDENTIFICAÇÃO DO ALUNO COM A DISCIPLINA - Como você avalia seu nível de interesse com relação ao conteúdo abordado na disciplina?

DESEMPENHO DO ALUNO NAS AVALIAÇÕES - Como você avalia seu desempenho nas avaliações da disciplina?

APROVAÇÃO OU REPROVAÇÃO: Você foi aprovado na disciplina?

Escalas Utilizadas:

O aluno atribui uma nota de 1 a 5 na avaliação de cada critério avaliado, utilizando a seguinte escala:

1: ruim; 2: regular; 3: bom; 4: ótimo; 5: excelente.

Para os resultados, a escala utilizada é a seguinte:

RUIM: nota ≤ 1; REGULAR: 1 < nota ≤ 2; BOM: 2 < nota ≤ 3; ÓTIMO: 3 < nota ≤ 4; EXCELENTE: 4 < nota ≤ 5.

No Apêndice 1 é possível visualizar o *layout* do questionário aplicado aos alunos na plataforma do *Google Forms*. A partir das respostas aos questionários, calculou-se a média e o desvio padrão das notas atribuídas a cada item com escala de 1 a 10 para cada professor/disciplina ministrada no semestre. Para os itens com respostas sim/não ou sim/não/não se aplica, calculou-se o percentual relativo.

Validação das respostas:

Os discentes informam, obrigatoriamente, o e-mail cadastrado no Sie Web e o Número de Matrícula, que são checados, visando-se à validação da avaliação. Assim, possíveis avaliações realizadas por terceiros não matriculados são eliminadas.

Só quem tem acesso aos dados de e-mail e número de matrícula dos estudantes é uma servidora da Secretaria de Políticas Acadêmicas, garantindo-se total sigilo dos dados dos alunos-avaliadores.

Além disso, verifica-se também se os alunos que avaliaram cada disciplina estavam matriculados na mesma. Neste sentido, nessa avaliação foram desconsiderados um total de onze questionários (um do curso de Ciências Econômicas e dez do curso de Administração), pois os avaliadores não constavam na lista de matriculados 2020.2, como também não foram confirmados nas pagelas das disciplinas, enviadas pela coordenação do Curso.

Toda esta validação é realizada por meio de planilhas com fórmulas pré-definidas no *Microsoft Office (Excel)* ou em qualquer *software* livre, como o *LibreOffice Calc*.

Tratamento de dados:

$$P_D = \frac{\sum_{i=1}^Q N_{D(i)} \times M_{A(i)}}{\sum_{i=1}^Q M_{A(i)}}$$

Onde:

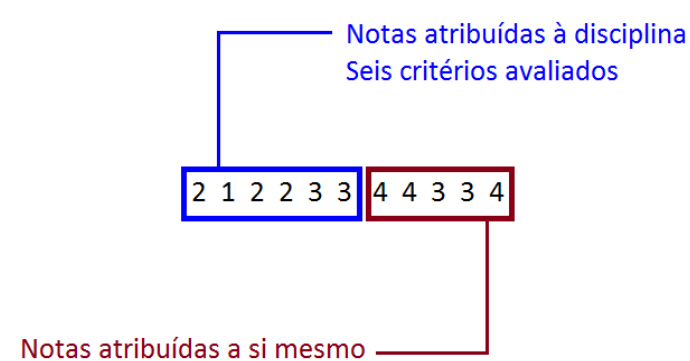
P_D é a Pontuação Final da disciplina para **cada critério avaliado**;

N_D é a Nota dada pelo aluno à disciplina para cada critério avaliado;

M_A é a Média Aritmética das notas que o aluno atribuiu a ele mesmo;

Q é a Quantidade de alunos que avaliaram a disciplina.

Exemplo dos cálculos:



Para uma disciplina X:

Aluno 1 **5 5 3 1 1 3 1 5 5 4 5**

Aluno 2 **3 3 1 2 2 4 4 4 3 3 3**

A Média Aritmética das notas que o aluno atribuiu a ele mesmo:

$$M_{A(1)} = (1 + 5 + 5 + 4 + 5)/5 = 4$$

$$M_{A(2)} = (4 + 4 + 3 + 3 + 3)/5 = 3,4$$

$$Q = 2$$

$$\sum_{i=1}^2 M_{A(i)} = 7,4$$

Para o primeiro critério avaliado: DIDÁTICA E CONTEXTUALIZAÇÃO - O professor apresenta o conteúdo da disciplina de forma didática, procurando contextualizá-lo em relação ao curso e à atuação profissional?

Chamaremos de D1

$$P_{D1} = \frac{\sum_{i=1}^Q N_{D(i)} \times M_{A(i)}}{\sum_{i=1}^Q M_{A(i)}}$$

Lembrando que:

Aluno 1 **5 5 3 1 1 3**

Aluno 2 **3 3 1 2 2 4**

$M_{A(1)} = 4$

$M_{A(2)} = 3,4$

$$P_{D1} = \frac{(4 \times 5) + (3 \times 3,4)}{7,4}$$

$$P_{D1} = \frac{20 + 10,2}{7,4}$$

$$P_{D1} = 4,08$$

Assim, analogamente, teremos:

$$P_{D2} = 4,08$$

$$P_{D3} = 2,08$$

$$P_{D4} = 1,46$$

$$P_{D5} = 1,46$$

$$P_{D6} = 3,46$$

Então, as notas das avaliações serão:

$P_{D1} = 4,08$: DOMÍNIO DO CONTEÚDO

$P_{D2} = 4,08$: DIDÁTICA E CLAREZA

$P_{D3} = 2,08$: ASSIDUIDADE DO PROFESSOR

$P_{D4} = 1,46$: PONTUALIDADE DO PROFESSOR

$P_{D5} = 1,46$: COERÊNCIA DAS AVALIAÇÕES

$P_{D6} = 3,46$: CORDIALIDADE

A MÉDIA ARITMÉTICA DAS NOTAS ATRIBUÍDAS PARA CADA CRITÉRIO, DAR-NOS-Á A MÉDIA FINAL DA DISCIPLINA:

$$P_{FINAL} = \frac{P_{D1} + P_{D2} + P_{D3} + P_{D4} + P_{D5} + P_{D6}}{6}$$

$$P_{FINAL} = \frac{4,08 + 4,08 + 2,08 + 1,46 + 1,46 + 3,46}{6}$$

$$P_{FINAL} = \frac{16,62}{6}$$

$$P_{FINAL} = 2,77$$

Todo este cálculo é feito através de planilhas com fórmulas pré-definidas no *Microsoft Office (Excel)* ou em qualquer *software* livre, como o *LibreOffice Calc*.

Observação sobre avaliação de 2020.2: Em função das atividades remotas, três novos critérios foram adotados na análise dos docentes, portanto, ao invés de seis critérios, o cálculo da nota é realizado da mesma forma só que para os nove critérios.

Representatividade da Avaliação:

Representatividade da Avaliação para cada disciplina:

$$R_{Disciplina} = \frac{(\text{alunos que avaliaram a disciplina})}{(\text{alunos matriculados na disciplina})} \times 100$$

Representatividade da Avaliação para o curso:

$$R_{Curso} = \frac{(\text{número total de avaliações})}{(\text{número total de matrículas realizadas no curso no semestre corrente})} \times 100$$

Divulgação e Aplicação da Avaliação:

A aplicação da prova se deu por meio de questionários aplicados no *Google Forms*.

A divulgação foi realizada pela Secretaria de Políticas Acadêmicas para todos os alunos matriculados em disciplinas do curso, no final do semestre avaliado, via e-mail, site e redes sociais da FEAC. Dias antes do término do período de avaliação, a Secretaria de Curso enviou outro e-mail para lembrar os alunos que ainda não haviam respondido.

3. Resultados

SÍNTESE DOS RESULTADOS

CURSO: ADMINISTRAÇÃO

Das 83 disciplinas ofertadas no semestre 2020-2, considerando o turno matutino e noturno foram avaliadas 52 disciplinas, com uma representatividade de 3,2%, que representa a relação entre o número total de avaliações e o número total de matrículas realizadas no curso neste semestre (soma das matrículas em cada disciplina).

Do total de 52 disciplinas avaliadas, 35 receberam médias gerais excelentes (entre 4 e 5), 11 receberam médias gerais consideradas ótimas (entre 3 e 4), 5 receberam médias gerais consideradas boas (entre 2 e 3), 1 recebeu média regular (entre 1 e 2) e 1 única avaliação ruim (igual a 1).

Dos nove critérios avaliados, seis receberam médias gerais excelentes, os outros três foram considerados ótimos (“Didática e clareza”, “Atividades síncronas” e “Atividades assíncronas”, do Ambiente virtual de aprendizagem), o que representa uma queda no desempenho em relação a avaliação realizada no semestre 2020.1, no qual todos os critérios foram considerados excelentes.

O critério com a melhor avaliação foi “Domínio do professor”, com média geral igual a 4,45.

Oito (08) disciplinas receberam médias consideradas excelentes para todos os critérios avaliados.

Sete (07) disciplinas apresentaram classificação “Ruim” em pelo menos um dos critérios avaliados.

Em sua totalidade, a média da avaliação docente por disciplina indica um desempenho excelente no curso administração, entretanto, se considerado o resultado da avaliação anterior (2020.1), a partir de uma comparação bruta da média geral houve uma piora de 0,11 na média geral do curso que passou de 4,31 para 4,20.

Cabe ressaltar que pelo terceiro período consecutivo, houve uma redução significativa na adesão dos alunos, refletida no número de questionários respondidos (744 no semestre 2018.1, 355 no semestre 2019.1, 192 no semestre 2020.1 e 85 no semestre 2020.2), o que afetou a representatividade da avaliação do curso. A taxa média de resposta aos questionários foi de 4,7% no curso.

CURSO: CIÊNCIAS ECONÔMICAS

Das 44 disciplinas ofertadas no semestre 2020-2, foram avaliadas 36 disciplinas, com uma representatividade geral de aproximadamente 6,5%, que representa a relação entre o número total de avaliações e o número total de matrículas (em todas as disciplinas ofertadas) neste semestre.

Do total de 36 disciplinas avaliadas, 25 receberam médias gerais excelentes (entre 4 e 5), 9 receberam médias gerais consideradas ótimas (entre 3 e 4), 1 recebeu média geral considerada boa (entre 2 e 3) e uma recebeu média geral regular (entre 1 e 2).

Dos nove critérios avaliados, seis receberam média geral considerada excelente. Já a avaliação sobre o Ambiente Virtual de Aprendizagem, apresenta a menor média, 3,83.

O critério com a melhor avaliação foi a “Domínio do Conteúdo”, com média geral igual a 4,68.

Vinte e três (23) disciplinas receberam médias consideradas excelentes para todos os critérios avaliados.

Quatro (4) disciplinas apresentaram nota ruim (igual a 1) em algum dos critérios.

O relatório produzido a partir desta avaliação fornece um retrato imperfeito das disciplinas do curso, uma vez que a taxa de resposta das disciplinas avaliadas foi baixa (7,4%). De todo modo, a média geral do curso pode ser considerada entre ótima e excelente. Quando considerado o relatório da avaliação do semestre anterior (2020.1) e realizada uma comparação bruta da média geral houve uma piora de 0,09 na média geral do curso em relação ao semestre anterior, que passou de 4,29 para 4,20.

Houve um discreto aumento na adesão dos alunos, refletida no número de questionários respondidos com relação a 2020.1 (432 no semestre 2018.1 e 190 no semestre 2019.1, 69 em 2020.1 e 72 em 2020.2). No entanto, quando avaliamos em média a representatividade da avaliação foi de 10,36%.

CURSO: CIÊNCIAS CONTÁBEIS

Das 63 disciplinas ofertadas no semestre 2020-2, foram avaliadas apenas 42 disciplinas, com uma representatividade geral de apenas 5,5 %, que representa a relação entre o número total de avaliações e o número total de matrículas (em todas as disciplinas ofertadas) neste semestre.

Do total de 42 disciplinas avaliadas, 23 receberam médias gerais excelentes (entre 4 e 5), 12 receberam médias gerais consideradas ótimas (entre 3 e 4), 7 receberam médias gerais consideradas boas (entre 2 e 3) e nenhuma apresentou média geral regular ou ruim.

Dos nove critérios avaliados, 4 receberam média geral considerada excelente.

Os critérios com as menores avaliações foram “Didática e Clareza” (3,65) e “Atividades Assíncronas”(3,57).

O critério com a melhor avaliação foi “Pontualidade”, com média geral igual a 4,53.

Doze (12) disciplinas receberam médias consideradas excelentes para todos os critérios avaliados.

Sete disciplinas apresentaram nota ruim (igual a 1) em algum dos critérios.

De modo geral, o relatório produzido a partir desta avaliação revela que o desempenho dos docentes pode ser considerado entre ótimo a excelente no curso de Ciências Contábeis. Quando considerado o relatório da avaliação do semestre anterior (2020.1) e realizada uma comparação bruta da média geral não ocorreu significativa mudança na média geral do curso em relação ao semestre anterior, que passou de 4,05 para 4,03.

O número de avaliações realizadas, refletida no número de questionários respondidos aumentou (879 no semestre 2018.1, 267 no semestre 2019.1, 94 em 2020.1 e 131 em 2020.2), o que afetou positivamente a representatividade do curso. No entanto, quando avaliamos a taxa de resposta das disciplinas avaliadas foi baixa (7,5%) assim como a representatividade média das disciplinas avaliadas (6,1%).

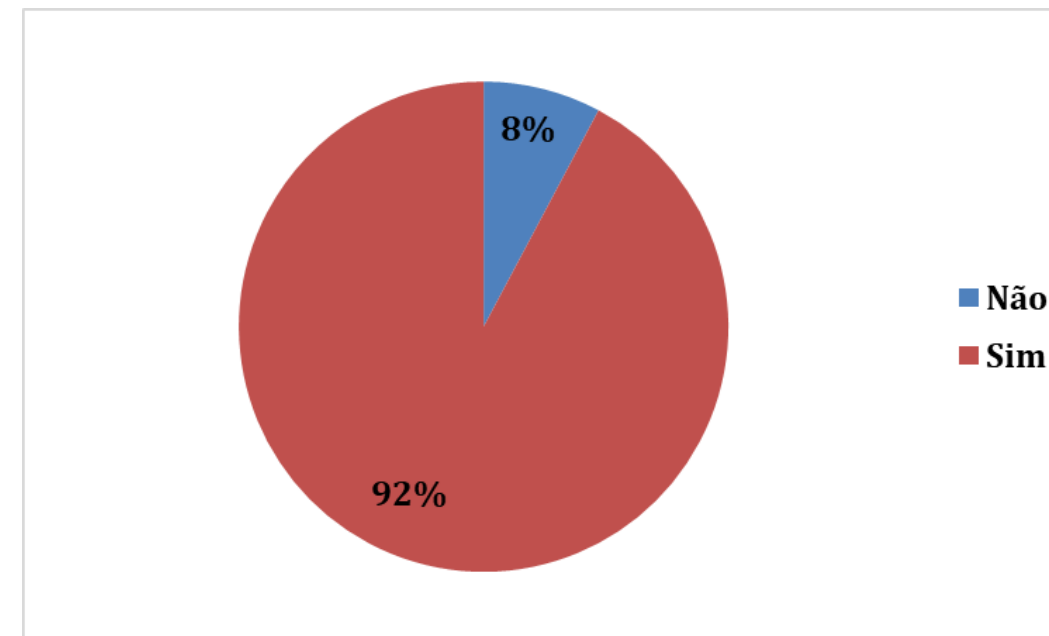
AVALIAÇÃO DAS DISCIPLINAS DO CURSO DE ADMINISTRAÇÃO – SEMESTRE 2020.2

DISCIPLINAS	APRESENTAÇÃO DO PROGRAMA	DIVULGAÇÃO DO RESULTADO NO PRAZO	DISPONIBILIDADE PARA ATENDIMENTO AO ALUNO		APROVAÇÃO NA DISCIPLINA	DOMÍNIO DO CONTEÚDO	DIDÁTICA E CLAREZA	ASSIDUIDADE	PONTUALIDADE	COERÊNCIA DAS AVALIAÇÕES	CORDIALIDADE	Ambiente Virtual de Aprendizagem (AVA)	Atividades assíncronas	Atividades síncronas	MÉDIA GERAL	REPRESENTATIVIDADE
	SIM (%)	SIM (%)	SIM (%)	NÃO SE APLICA(%)	SIM (%)											
A1	100%	100%	100%	0%	100%	5,0	5,0	5,0	5,0	5,0	5,0	5,0	5,0	5,0	5,0	3,5%
B1	100%	100%	100%	0%	100%	5,0	5,0	5,0	5,0	5,0	5,0	5,0	5,0	5,0	5,0	2,3%
C1	100%	100%	100%	0%	100%	5,0	5,0	5,0	5,0	5,0	5,0	5,0	5,0	5,0	5,0	4,8%
D1	100%	100%	100%	0%	100%	5,0	5,0	5,0	5,0	5,0	5,0	5,0	5,0	5,0	5,0	2,0%
E1	100%	100%	100%	0%	100%	5,0	5,0	5,0	5,0	5,0	5,0	5,0	5,0	5,0	5,0	2,9%
F1	100%	100%	100%	0%	100%	5,0	5,0	5,0	5,0	5,0	5,0	5,0	5,0	5,0	5,0	4,0%
G1	100%	100%	100%	0%	100%	5,0	5,0	5,0	5,0	5,0	5,0	5,0	5,0	5,0	5,0	2,9%
H1	100%	100%	0%	100%	100%	5,0	5,0	5,0	5,0	5,0	5,0	5,0	5,0	5,0	5,0	6,7%
I1	100%	100%	100%	0%	100%	5,0	5,0	5,0	5,0	5,0	5,0	5,0	5,0	5,0	5,0	2,6%
J1	100%	100%	100%	0%	100%	5,0	5,0	5,0	5,0	5,0	5,0	5,0	4,6	4,7	4,9	4,0%
K1	100%	0%	50%	50%	100%	5,0	5,0	4,5	4,5	5,0	5,0	5,0	5,0	5,0	5,0	16,7%
L1	100%	100%	50%	50%	100%	5,0	4,6	5,0	5,0	5,0	5,0	5,0	4,6	4,4	4,8	6,1%
M1	100%	100%	100%	0%	100%	5,0	5,0	5,0	5,0	5,0	5,0	4,0	4,0	5,0	4,8	2,0%
N1	100%	100%	0%	100%	100%	5,0	4,0	5,0	5,0	5,0	5,0	5,0	5,0	4,0	4,8	4,0%
O1	100%	100%	92%	8%	85%	4,9	4,7	4,8	5,0	4,9	4,8	4,5	4,4	4,6	4,7	22,4%
P1	100%	100%	100%	0%	100%	5,0	4,0	5,0	5,0	4,0	4,0	5,0	5,0	5,0	4,7	1,8%
Q1	100%	100%	100%	0%	100%	5,0	5,0	5,0	5,0	5,0	5,0	4,0	4,0	4,0	4,7	3,3%
R1	100%	100%	100%	0%	100%	5,0	4,0	5,0	5,0	4,0	4,0	5,0	5,0	5,0	4,7	2,5%
S1	100%	100%	100%	0%	100%	5,0	4,1	5,0	5,0	4,1	5,0	5,0	4,6	4,1	4,7	7,1%
T1	100%	100%	100%	0%	100%	4,6	4,6	4,6	5,0	4,6	4,6	5,0	4,6	4,1	4,6	4,3%
U1	100%	100%	100%	0%	100%	5,0	4,6	4,1	4,6	5,0	5,0	4,0	4,4	4,6	4,6	3,6%
V1	100%	100%	100%	0%	100%	4,6	4,6	4,6	4,6	4,6	4,6	4,6	4,6	4,6	4,6	10,0%
X1	50%	0%	100%	0%	100%	5,0	4,0	5,0	5,0	5,0	5,0	4,0	4,0	4,0	4,6	1,9%
Y1	100%	100%	100%	0%	100%	4,5	4,5	5,0	5,0	5,0	4,0	4,5	5,0	3,5	4,6	7,7%
W1	100%	100%	100%	0%	100%	5,0	5,0	5,0	5,0	5,0	5,0	5,0	3,0	3,0	4,6	3,0%
Z1	100%	70%	75%	25%	100%	4,8	4,3	4,8	4,8	4,5	4,5	4,5	4,5	4,3	4,5	16,7%
AA1	100%	100%	100%	0%	100%	5,0	4,0	4,0	4,0	5,0	5,0	4,0	4,0	5,0	4,4	2,5%
BB1	100%	100%	66%	34%	100%	5,0	4,0	4,7	5,0	4,3	5,0	4,3	3,6	4,0	4,4	5,7%
CC1	50%	0%	50%	0%	100%	4,1	3,7	4,6	5,0	4,1	5,0	5,0	4,1	3,7	4,4	7,7%
DD1	100%	100%	50%	50%	100%	4,5	4,5	3,6	4,1	5,0	4,5	4,5	4,1	4,5	4,4	3,9%
EE1	50%	100%	100%	0%	100%	5,0	5,0	5,0	5,0	4,5	5,0	3,5	2,5	3,5	4,3	5,0%
FF1	100%	100%	50%	50%	100%	4,0	4,0	3,5	4,5	4,5	4,5	4,5	4,5	4,5	4,3	11,1%
GG1	100%	100%	100%	0%	100%	5,0	3,0	5,0	5,0	4,0	5,0	5,0	3,0	3,0	4,2	2,5%
HH1	100%	100%	50%	50%	100%	5,0	3,2	4,0	3,7	4,4	5,0	4,0	4,0	4,6	4,2	2,3%
II1	100%	100%	100%	0%	100%	5,0	4,0	4,0	4,0	5,0	4,0	4,0	4,0	3,0	4,1	2,3%
JJ1	100%	100%	0%	100%	100%	5,0	4,0	5,0	5,0	4,0	3,0	4,0	3,0	3,0	4,0	3,0%
KK1	100%	100%	0%	100%	100%	5,0	3,0	5,0	5,0	3,0	4,0	4,0	4,0	3,0	4,0	3,3%
LL1	100%	100%	100%	0%	100%	4,0	4,0	4,0	4,0	4,0	4,0	4,0	4,0	4,0	4,0	5,0%
MM1	100%	100%	0%	100%	100%	4,0	4,0	4,0	4,0	4,0	4,0	4,0	4,0	4,0	4,0	25,0%
NN1	100%	100%	100%	0%	100%	4,0	3,0	4,0	5,0	5,0	3,0	3,0	3,0	4,0	3,8	2,6%
OO1	100%	100%	100%	0%	100%	4,0	1,0	5,0	5,0	3,0	5,0	5,0	3,0	2,0	3,7	2,9%
PP1	100%	100%	100%	0%	100%	4,0	1,0	5,0	5,0	3,0	5,0	5,0	3,0	2,0	3,7	2,9%
QQ1	100%	100%	67%	0%	100%	4,8	3,4	3,1	4,1	4,3	3,9	3,4	2,4	2,9	3,6	5,6%
RR1	66%	70%	67%	33%	100%	3,7	3,4	3,4	3,4	3,7	3,7	3,7	3,4	3,3	3,5	14,3%
SS1	100%	100%	100%	0%	100%	4,0	3,0	4,0	4,0	3,0	3,0	4,0	3,0	3,0	3,4	5,0%
TT1	100%	100%	0%	100%	0%	3,3	2,7	3,3	3,3	3,3	3,3	3,7	3,3	3,3	3,2	2,5%
UU1	100%	0%	0%	100%	100%	4,0	2,0	5,0	5,0	1,0	4,0	2,0	1,0	3,0	3,0	2,0%
VV1	100%	100%	0%	100%	100%	2,0	1,0	5,0	5,0	1,0	3,0	5,0	2,0	3,0	3,0	5,0%
XX1	100%	100%	100%	0%	100%	4,0	3,0	2,0	1,0	2,0	2,0	3,0	4,0	3,0	2,7	1,9%
YY1	0%	0%	0%	0%	100%	2,0	2,0	2,0	2,0	2,0	5,0	2,0	2,0	2,0	2,3	2,4%
WW1	100%	100%	100%	0%	100%	2,0	2,0	2,0	1,0	2,0	3,0	3,0	2,0	1,0	2,0	3,8%
ZZ1	0%	0%	0%	0%	100%	1,0	1,0	1,0	1,0	1,0	1,0	1,0	1,0	1,0	1,0	5,3%
MÉDIA	93%	87%	72%	22%	98%	4,45	3,86	4,39	4,45	4,15	4,39	4,28	3,91	3,89	4,20	5,5%

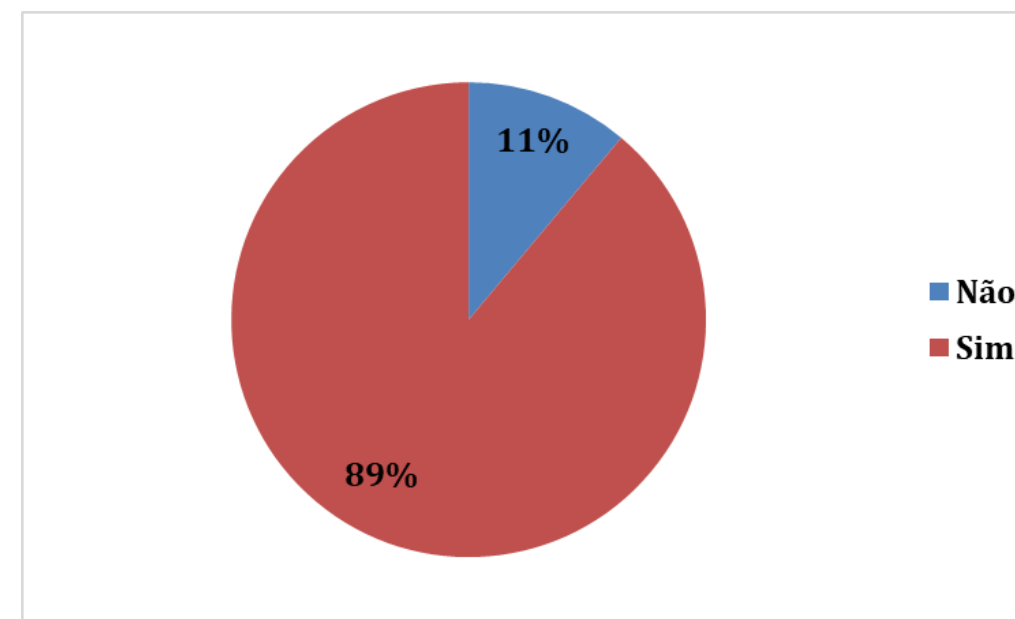
CRITÉRIOS E LEGENDA DE CORES: Ruim (Vermelha): Nota = 1; Regular (Laranja): 1 < Nota ≤ 2; Bom (Amarela): 2 < Nota ≤ 3; Ótimo (Verde): 3 < Nota ≤ 4; Excelente (Azul): 4 < Nota ≤ 5. Perguntas com respostas sim/não: foram expostos os percentuais de respostas sim; e, perguntas de sim/não/não se aplica: foram expostos os percentuais sim e não se aplica.

AVALIAÇÃO DAS DISCIPLINAS DO CURSO DE ADMINISTRAÇÃO – SEMESTRE 2020.2

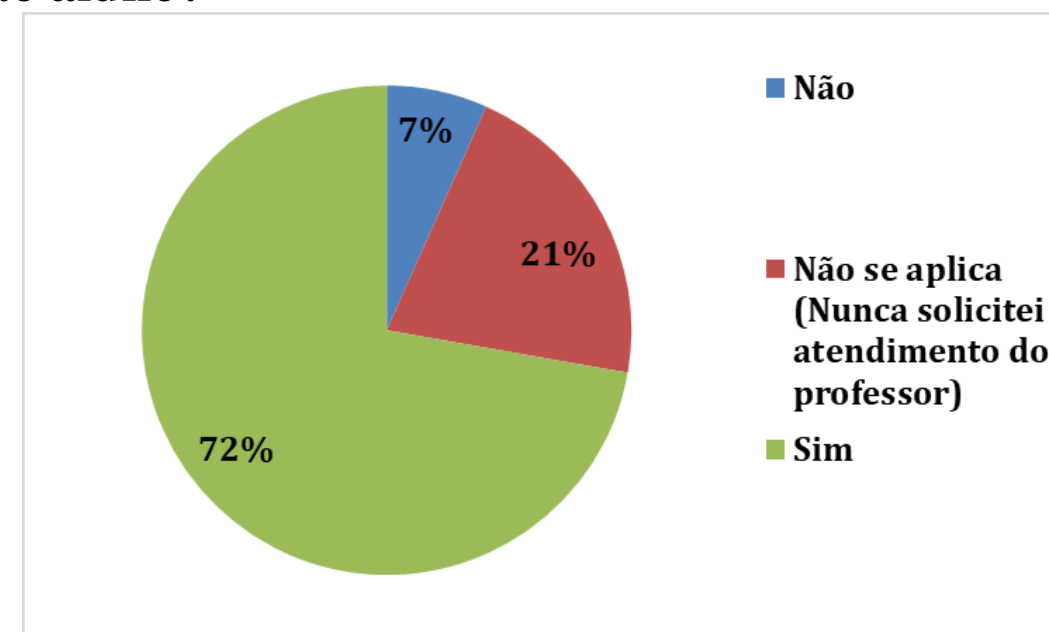
1) O professor apresentou o Plano de Disciplina com a ementa e a definição dos critérios de avaliação no início do semestre letivo?



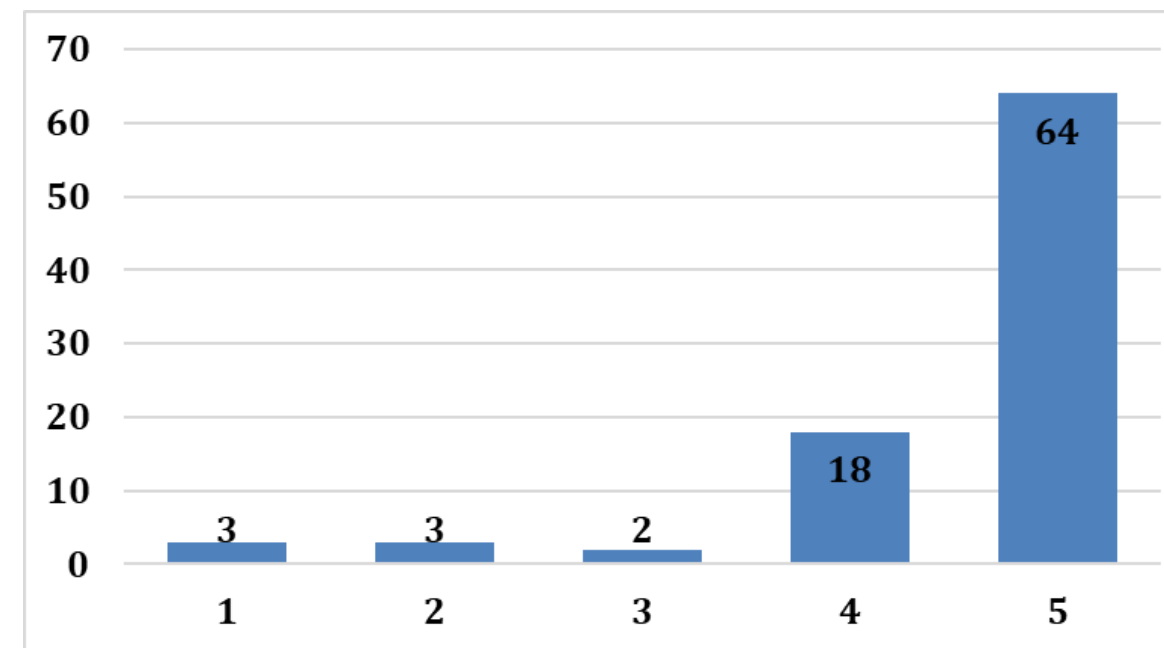
2) O professor divulgou os resultados das avaliações dentro do prazo estipulado (até 20 dias após a aplicação da avaliação)?



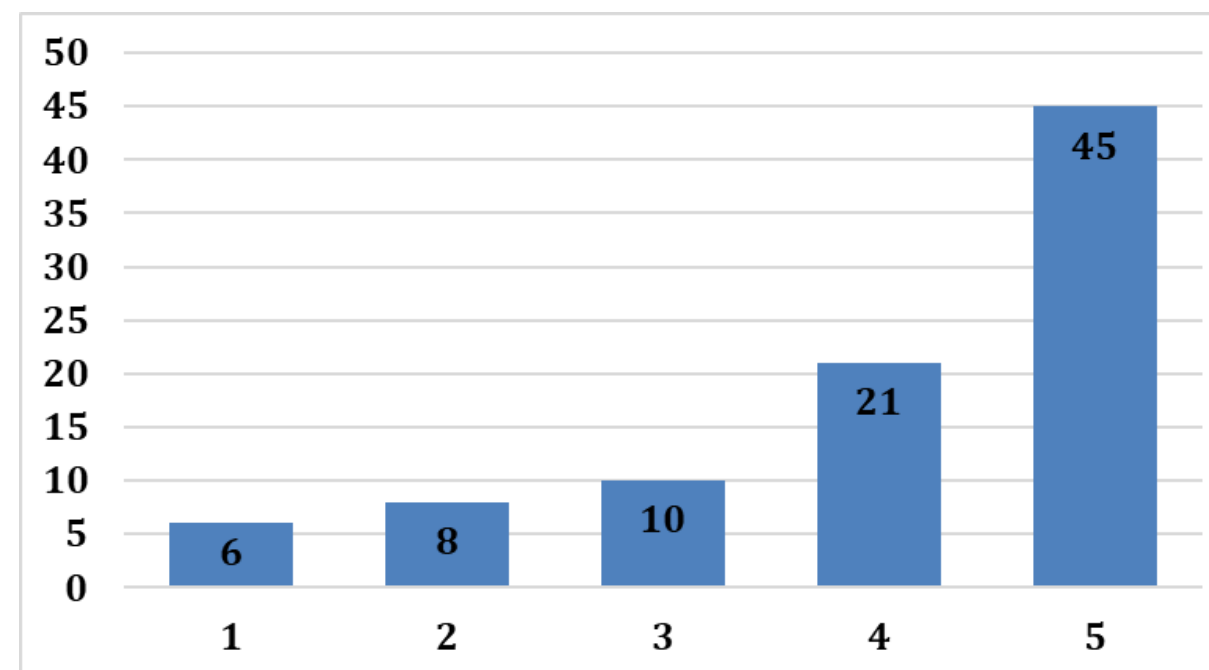
3) O professor apresenta disponibilidade para atendimento ao aluno?



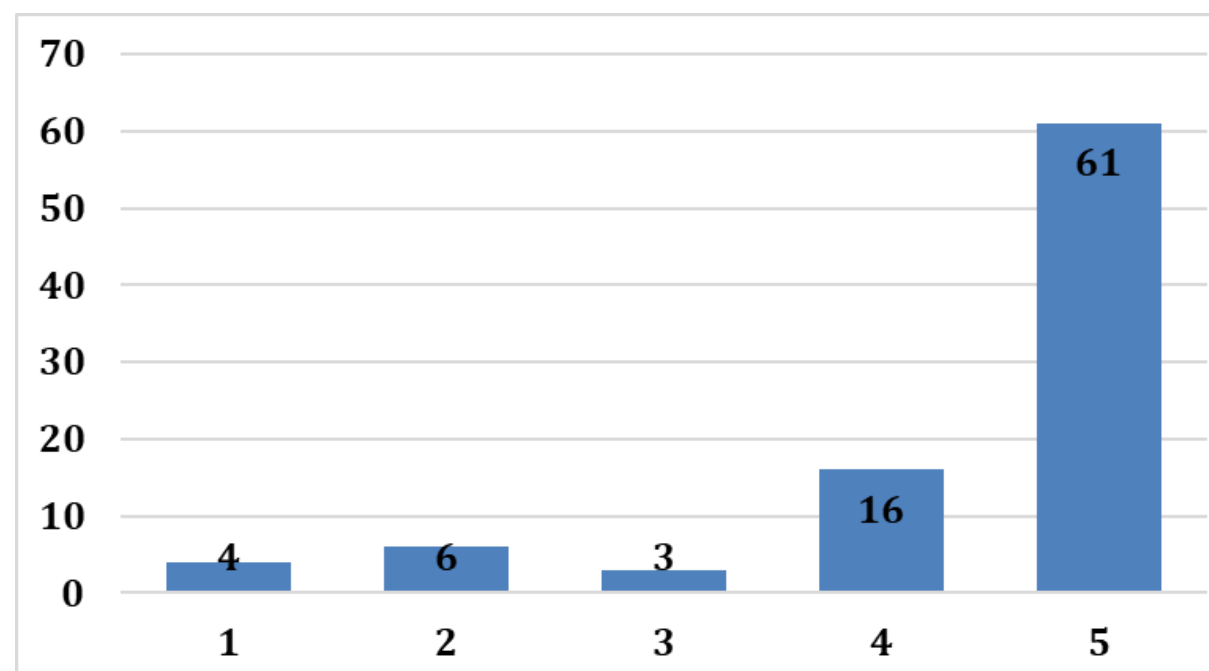
4) Como você avalia o domínio do professor sobre o conteúdo programático?



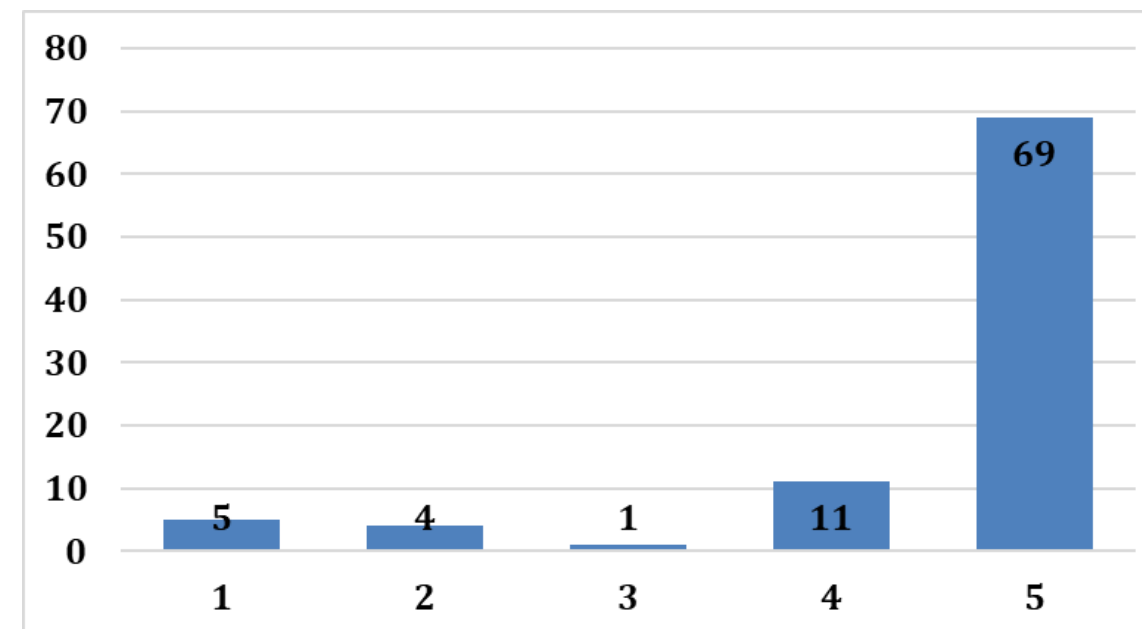
5) Como você avalia a didática e a clareza do professor na exposição do conteúdo programático?



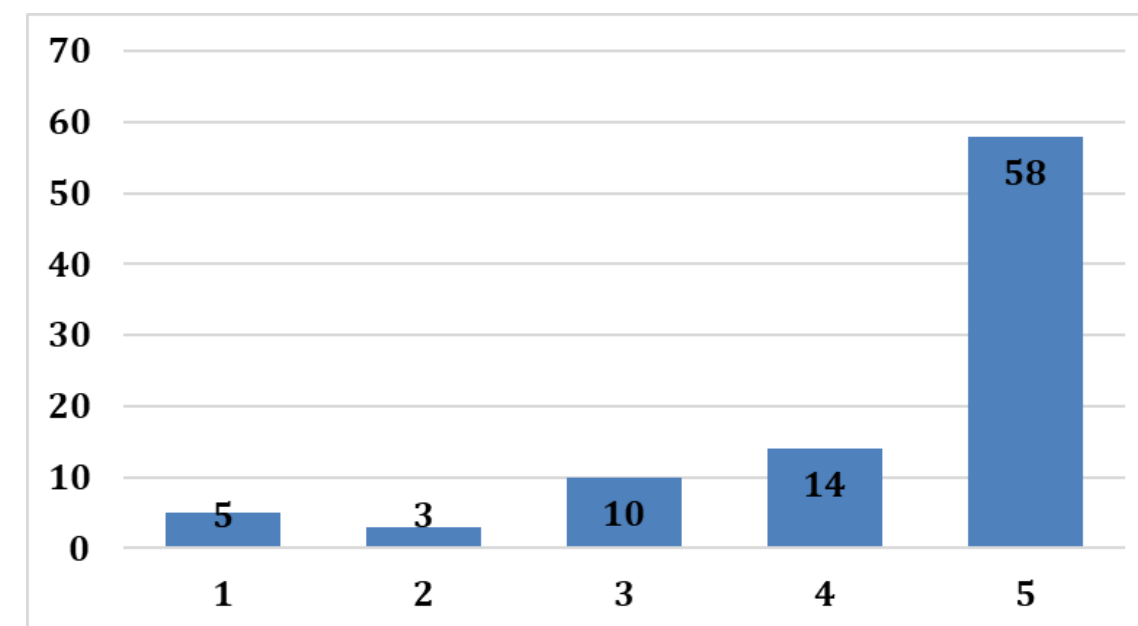
6) Como você avalia a assiduidade do professor nas aulas da disciplina?



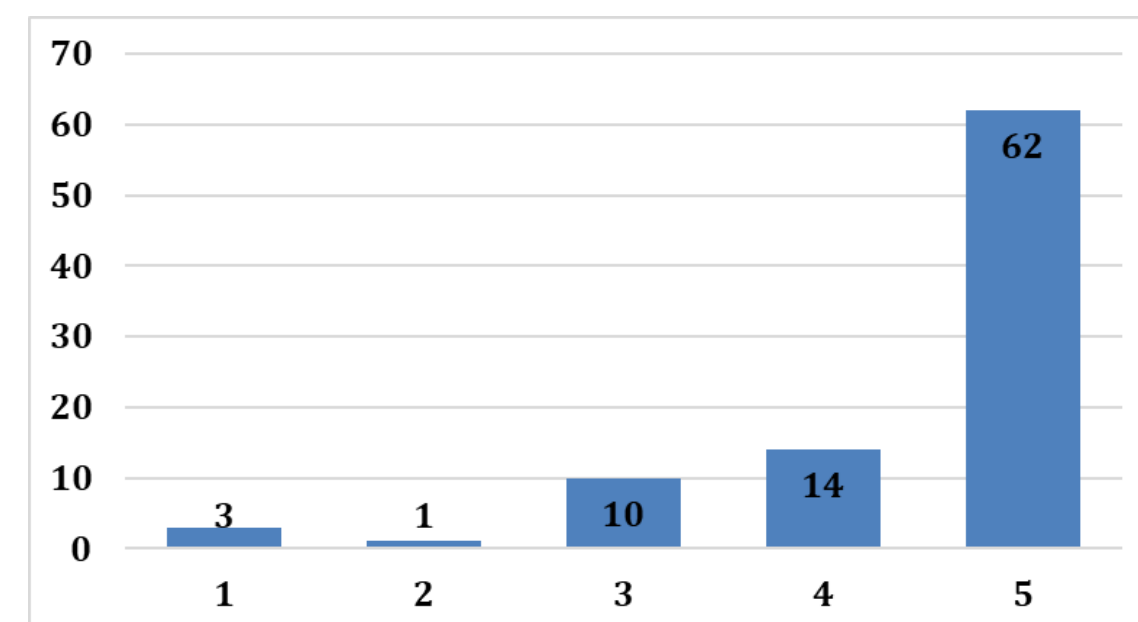
7) Como você avalia a pontualidade do professor ao horário de início das aulas? (Dê uma tolerância de 10 minutos)



8) Como você avalia a coerência das avaliações em relação aos assuntos abordados pelo professor em sala de aula?

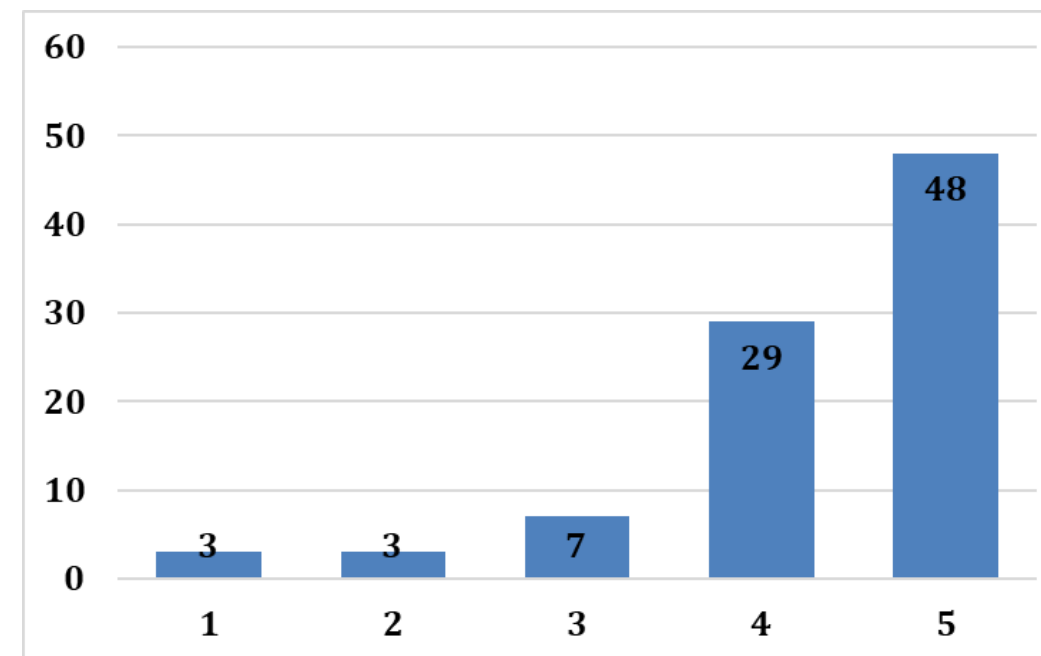


9) Como você avalia a cordialidade e respeito do professor diante da diversidade sociocultural do aluno(a)s?

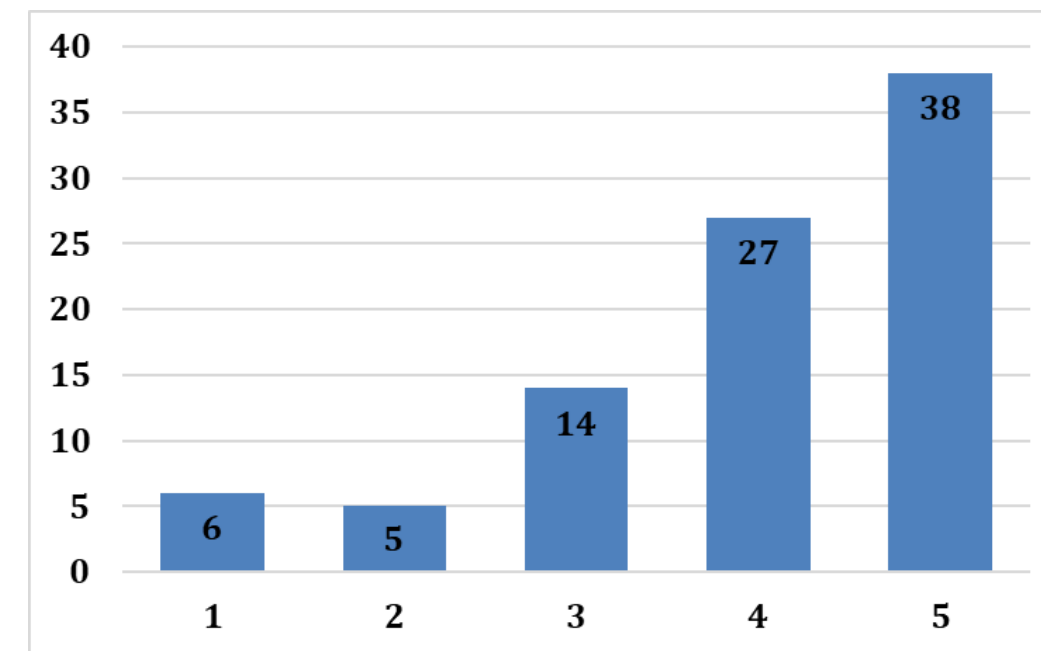


ATIVIDADES REMOTAS

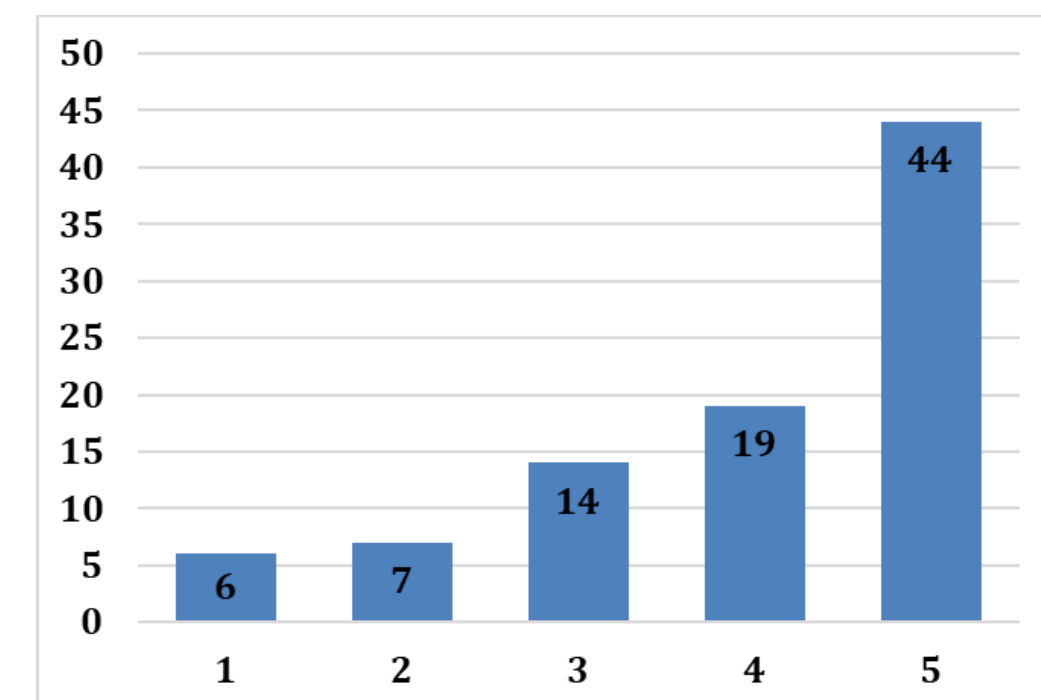
1) Como você avalia o Ambiente Virtual de Aprendizagem (AVA) adotado pelo professor?



2) As atividades desenvolvidas no ambiente virtual de aprendizagem (atividades assíncronas) facilitam o acompanhamento do conteúdo programático da disciplina?

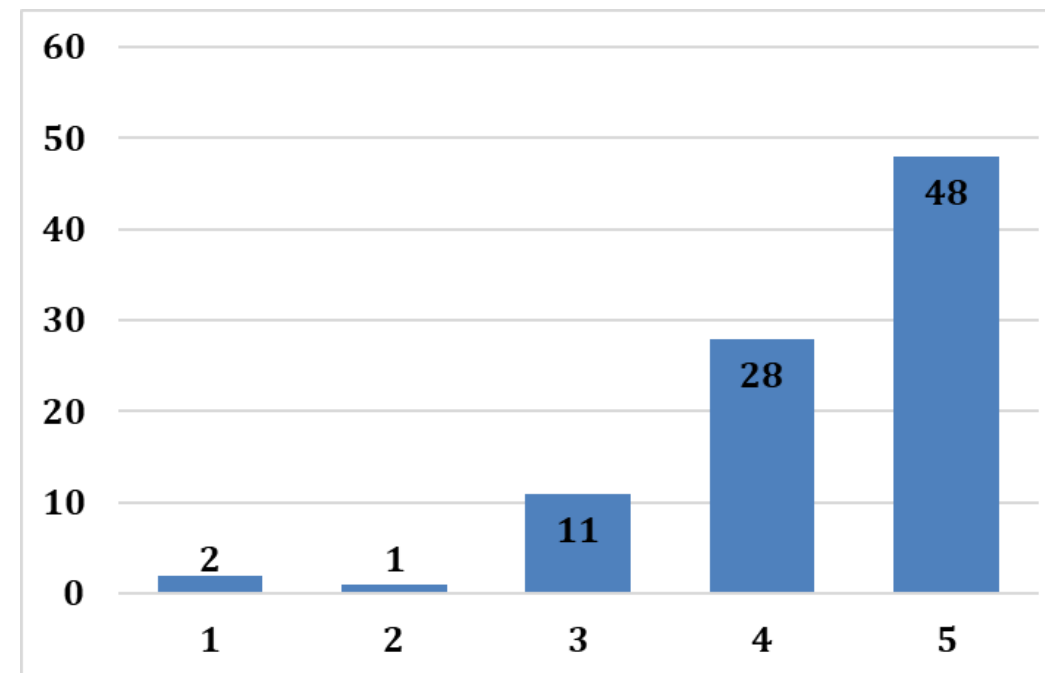


3) Como você avalia as atividades síncronas da disciplina?

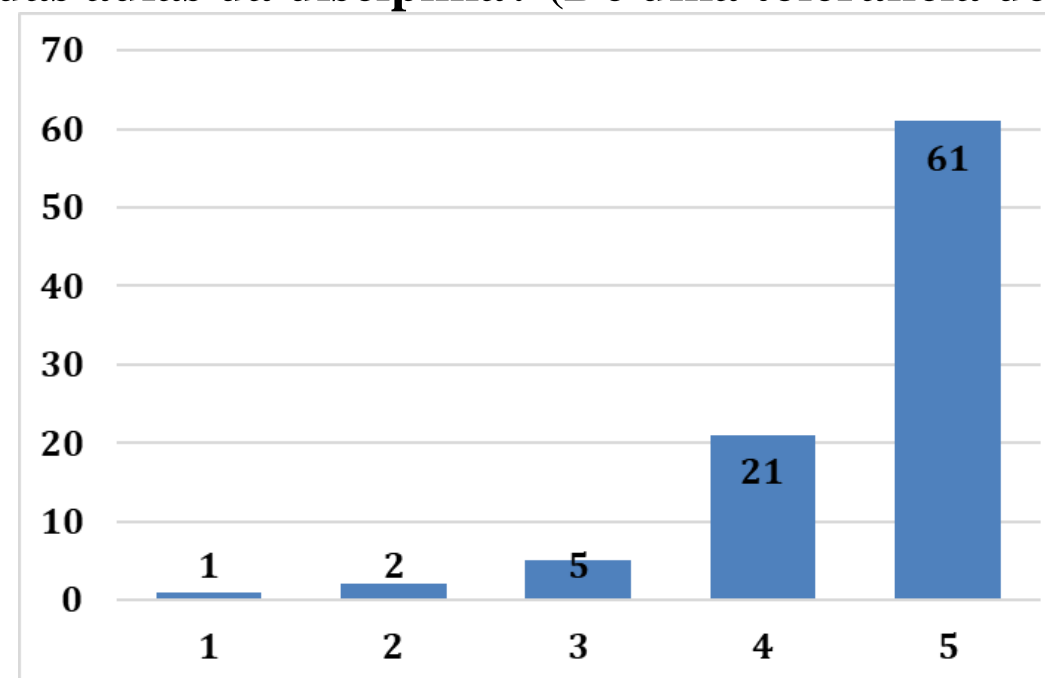


AUTOAVALIAÇÃO DISCENTE

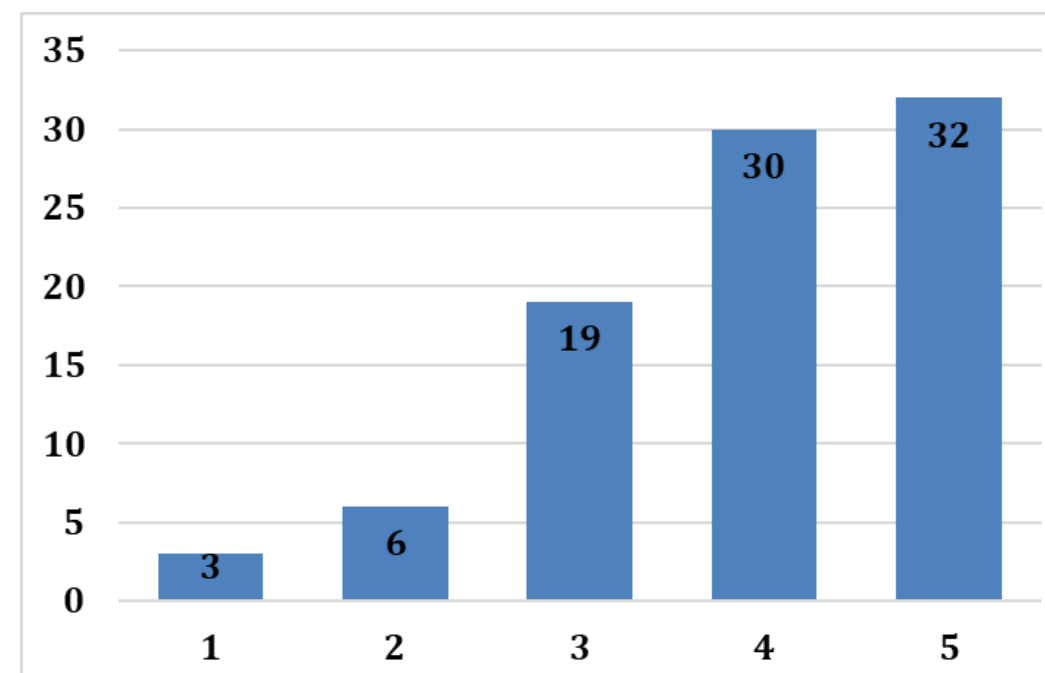
1) Como você avalia a sua assiduidade nas aulas da disciplina?



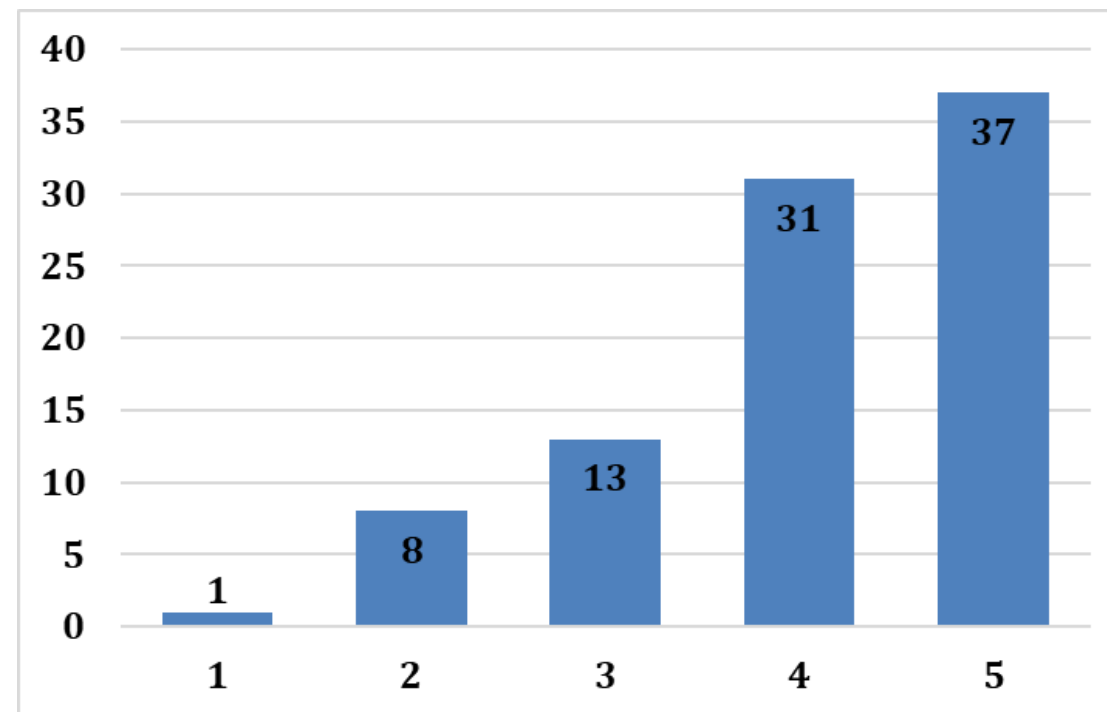
2) Como você avalia a sua pontualidade ao horário de início das aulas da disciplina? (Dê uma tolerância de 10 minutos)



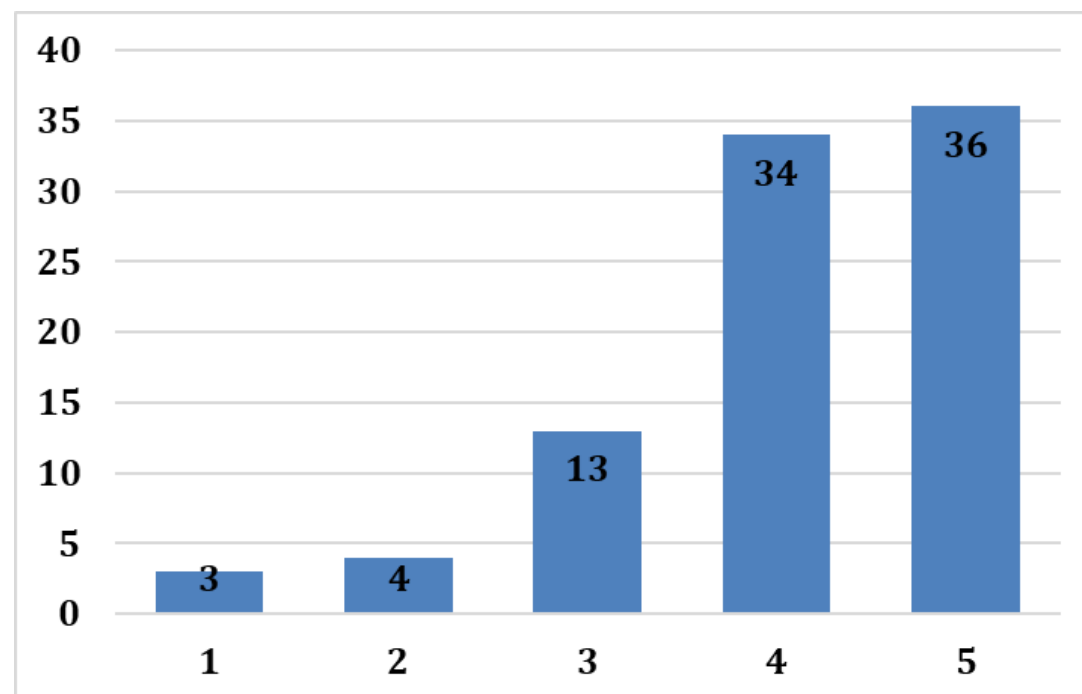
3) Como você avalia o seu engajamento nas atividades da disciplina?



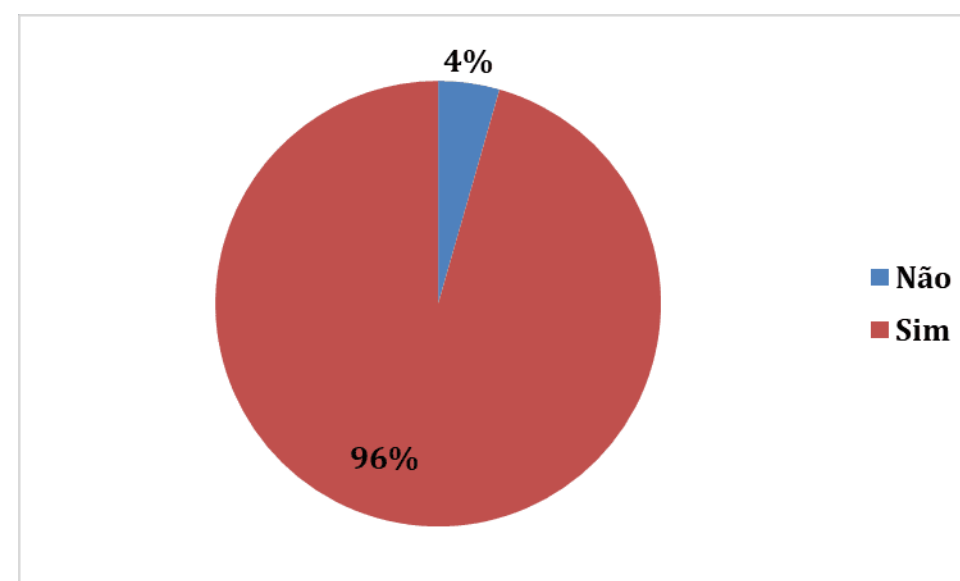
4) Como você avalia seu nível de interesse com relação ao conteúdo abordado na disciplina?



5) Como você avalia seu desempenho nas avaliações da disciplina?



6) Você foi aprovado na disciplina?



AVALIAÇÃO DAS DISCIPLINAS DO CURSO DE CIÊNCIAS ECONÔMICAS – SEMESTRE 2020.2

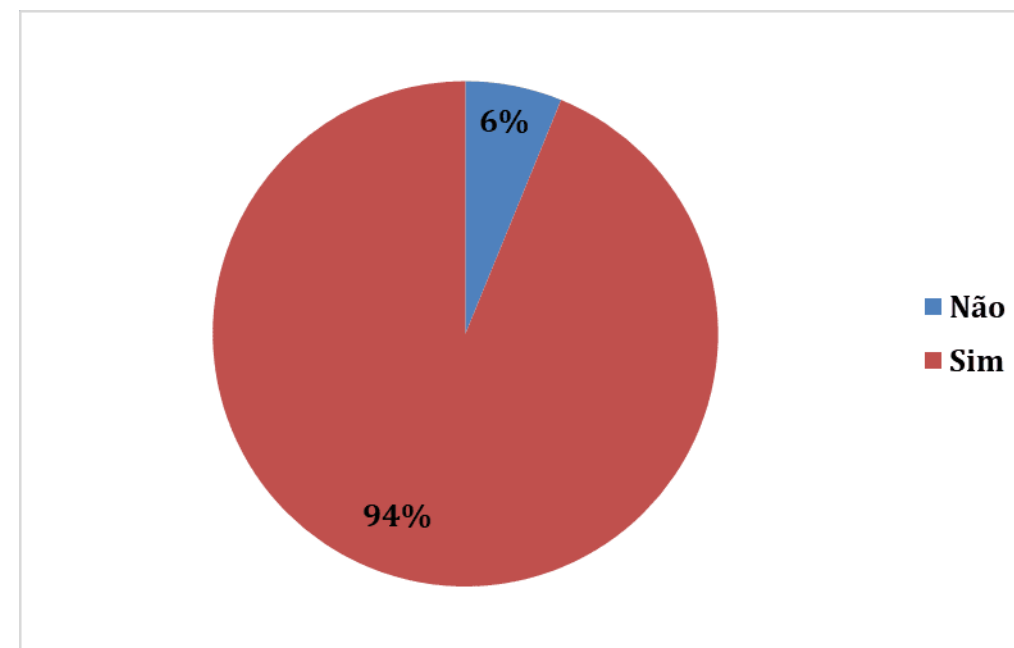
DISCIPLINAS	APRESENTAÇÃO DO PROGRAMA	DIVULGAÇÃO DO RESULTADO NO PRAZO	DISPONIBILIDADE PARA ATENDIMENTO AO ALUNO		APROVAÇÃO NA DISCIPLINA	DOMÍNIO DO CONTEÚDO	DIDÁTICA E CLAREZA	ASSIDUIDADE	PONTUALIDADE	COERÊNCIA DAS AVALIAÇÕES	CORDIALIDADE	Ambiente Virtual de Aprendizagem (AVA)	Atividades assíncronas	Atividades síncronas	MÉDIA GERAL	REPRESENTATIVIDADE
	SIM (%)	SIM (%)	SIM (%)	NÃO SE APLICA(%)	SIM (%)											
A	100%	100%	100%	0%	100%	5,0	5,0	5,0	5,0	5,0	5,0	5,0	5,0	5,0	5,0	11,8%
B	100%	100%	100%	0%	100%	5,0	5,0	5,0	5,0	5,0	5,0	5,0	5,0	5,0	5,0	8,3%
C	100%	100%	0%	100%	100%	5,0	5,0	5,0	5,0	5,0	5,0	5,0	5,0	5,0	5,0	3,7%
D	100%	100%	50%	50%	100%	5,0	5,0	5,0	5,0	5,0	5,0	5,0	5,0	5,0	5,0	3,4%
E	100%	100%	100%	0%	100%	5,0	5,0	5,0	5,0	5,0	5,0	5,0	5,0	5,0	5,0	1,8%
F	100%	100%	100%	0%	100%	5,0	5,0	5,0	5,0	5,0	5,0	5,0	5,0	5,0	5,0	0,0%
G	100%	100%	100%	0%	100%	5,0	5,0	5,0	5,0	5,0	5,0	4,7	4,7	5,0	4,9	5,5%
H	100%	100%	100%	0%	100%	5,0	5,0	5,0	5,0	5,0	4,0	5,0	5,0	5,0	4,9	12,5%
I	100%	100%	100%	0%	100%	5,0	4,5	5,0	5,0	4,5	5,0	5,0	5,0	4,5	4,8	28,6%
J	100%	100%	100%	0%	100%	5,0	4,6	5,0	4,7	4,7	4,6	5,0	5,0	4,7	4,8	7,0%
K	100%	100%	100%	0%	100%	5,0	5,0	5,0	5,0	5,0	5,0	4,0	4,0	5,0	4,8	16,7%
L	100%	100%	80%	20%	60%	5,0	5,0	4,8	5,0	5,0	5,0	4,2	4,4	4,6	4,8	41,7%
M	100%	100%	0%	100%	100%	5,0	5,0	5,0	5,0	4,0	3,0	5,0	5,0	5,0	4,7	7,1%
N	100%	100%	50%	50%	100%	5,0	5,0	5,0	4,5	4,5	4,0	4,5	4,5	4,5	4,6	3,5%
O	100%	100%	50%	50%	100%	5,0	4,0	4,5	3,6	5,0	5,0	5,0	5,0	4,5	4,6	4,4%
P	100%	100%	100%	0%	100%	4,0	4,0	5,0	5,0	4,0	5,0	5,0	5,0	4,0	4,6	6,3%
Q	100%	100%	100%	0%	80%	5,0	5,0	4,0	4,0	4,0	5,0	4,0	5,0	5,0	4,6	5,6%
R	100%	100%	100%	0%	100%	5,0	4,0	5,0	5,0	3,9	5,0	4,0	3,5	4,5	4,4	8,7%
S	100%	100%	50%	50%	100%	5,0	4,0	5,0	5,0	3,8	5,0	3,4	3,4	4,4	4,3	7,7%
T	100%	100%	100%	0%	100%	5,0	5,0	4,0	4,0	4,0	5,0	4,0	3,0	5,0	4,3	5,9%
U	100%	100%	50%	50%	100%	4,2	3,6	4,2	4,2	4,2	5,0	4,6	4,6	4,2	4,3	14,3%
V	100%	100%	100%	0%	100%	5,0	4,5	4,5	4,5	4,1	4,5	4,0	3,5	3,5	4,2	9,1%
W	100%	100%	100%	0%	100%	4,8	4,8	4,8	4,8	4,7	5,0	2,8	3,2	3,0	4,2	36,4%
Y	100%	100%	100%	0%	100%	4,7	4,7	5,0	5,0	5,0	5,0	2,4	2,4	3,4	4,2	5,7%
X	100%	100%	0%	100%	100%	4,0	4,0	3,0	3,0	5,0	5,0	4,0	5,0	4,0	4,1	4,0%
Z	67%	0%	0%	80%	100%	5,0	3,8	4,3	3,7	4,8	4,8	2,7	2,7	4,5	4,0	9,1%
AA	100%	100%	50%	50%	50%	5,0	5,0	3,7	3,7	3,7	4,4	3,1	3,0	2,4	3,8	11,8%
BB	100%	80%	40%	60%	80%	5,0	3,9	4,0	4,2	4,4	4,1	2,4	3,1	2,9	3,8	10,0%
CC	100%	100%	80%	20%	77%	4,0	2,3	4,3	4,3	4,3	3,5	4,1	3,5	3,4	3,7	15,8%
DD	100%	50%	0%	50%	100%	4,5	4,5	5,0	5,0	5,0	4,5	1,0	1,5	2,6	3,7	18,2%
EE	100%	100%	100%	0%	100%	3,5	3,0	3,5	4,5	2,5	4,1	4,5	4,1	3,5	3,7	3,5%
FF	100%	0%	0%	50%	100%	3,9	2,4	3,2	4,4	3,2	4,4	2,4	2,4	3,2	3,3	3,9%
GG	50%	50%	0%	50%	100%	4,5	3,0	4,5	5,0	3,0	4,5	1,0	1,0	2,0	3,2	14,3%
HH	100%	100%	0%	100%	100%	4,0	2,0	2,5	4,5	2,0	2,9	3,5	3,5	2,9	3,1	15,5%
II	0%	50%	50%	0%	100%	2,1	2,1	3,1	3,1	1,5	2,6	1,0	1,5	1,5	2,1	8,7%
JJ	0%	100%	100%	0%	100%	1,0	1,0	1,0	5,0	1,0	1,0	1,0	1,0	1,0	1,4	2,9%
MÉDIA	92%	90%	65%	29%	96%	4,6	4,2	4,4	4,6	4,2	4,5	3,8	3,8	4,0	4,2	10,4%

CRITÉRIOS E LEGENDA DE CORES: **Ruim (Vermelha):** Nota = 1; **Regular (Laranja):** 1 < Nota ≤ 2; **Bom (Amarela):** 2 < Nota ≤ 3; **Ótimo (Verde):** 3 < Nota ≤ 4; **Excelente (Azul):** 4 < Nota ≤ 5.

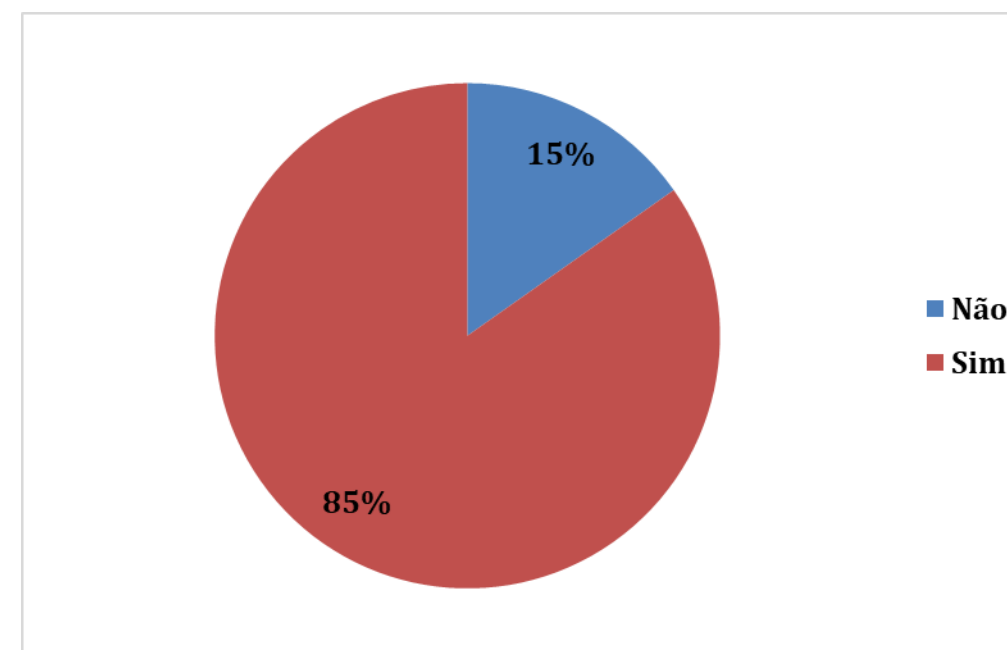
- Perguntas com respostas sim/não: foram expostos os percentuais de respostas sim; e, perguntas de sim/não/não se aplica: foram expostos os percentuais sim e não se aplica.

AVALIAÇÃO DAS DISCIPLINAS DO CURSO DE CIÊNCIAS ECONÔMICAS – SEMESTRE 2020.2

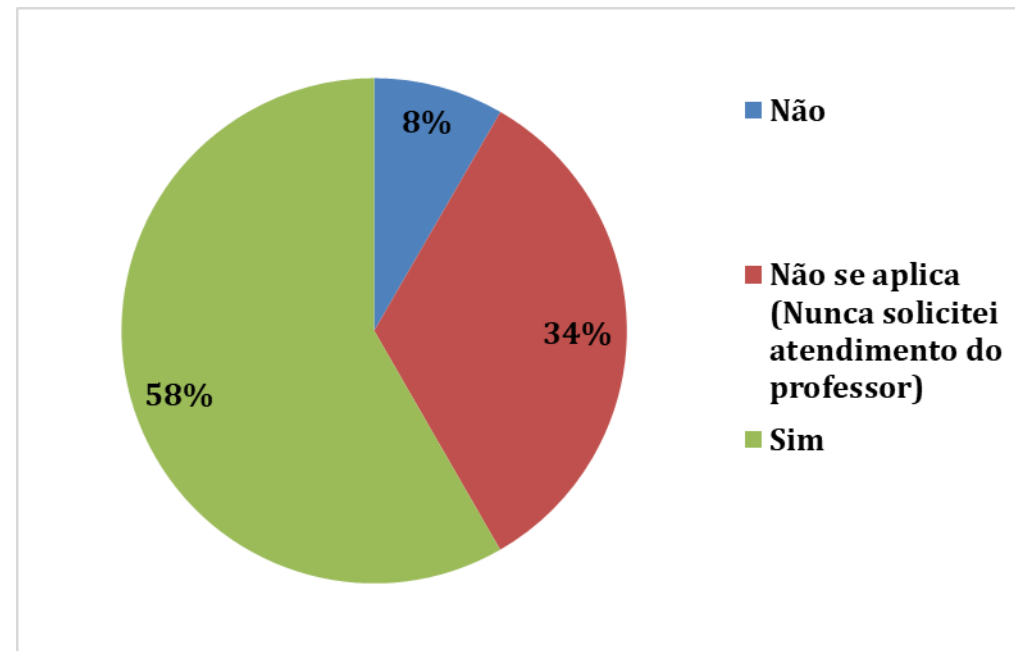
1) O professor apresentou o Plano de Disciplina com a ementa e a definição dos critérios de avaliação no início do semestre letivo?



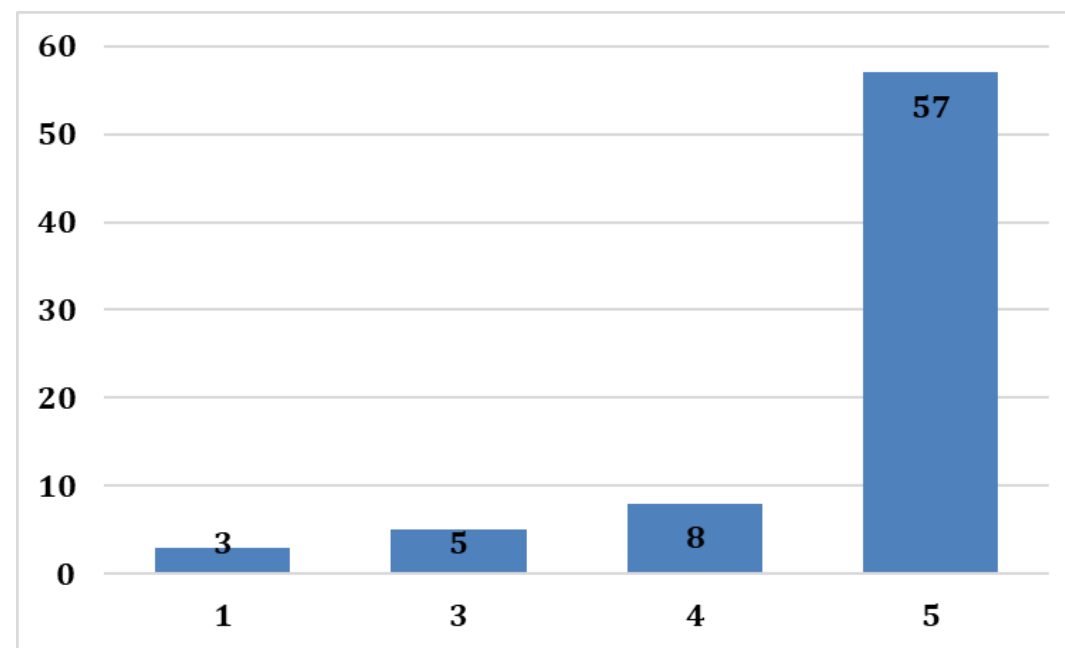
2) O professor divulgou os resultados das avaliações dentro do prazo estipulado (até 20 dias após a aplicação da avaliação)?



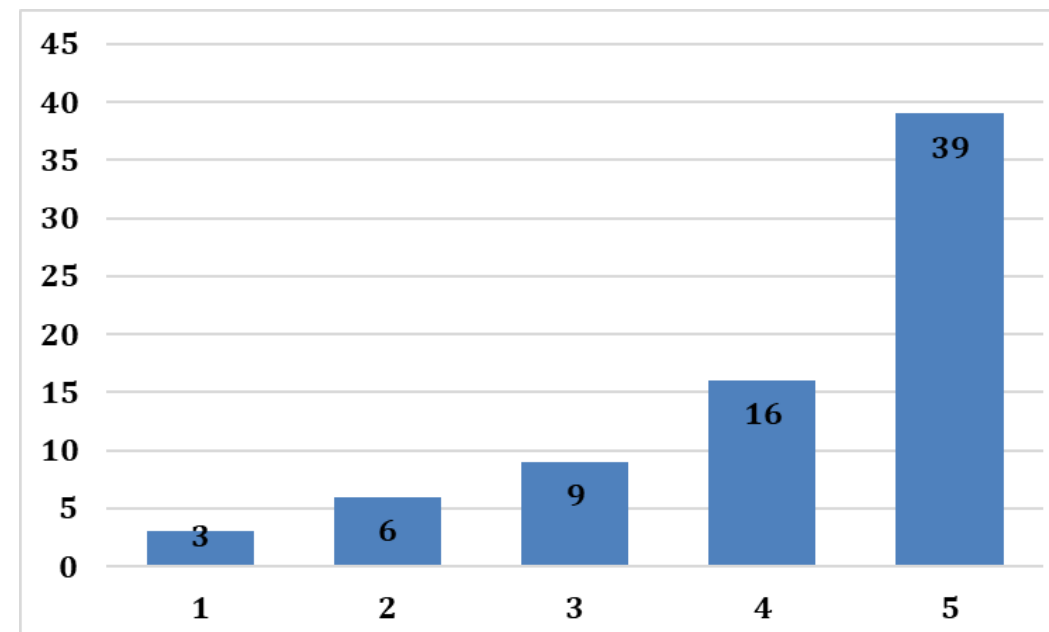
3) O professor apresenta disponibilidade para atendimento ao aluno?



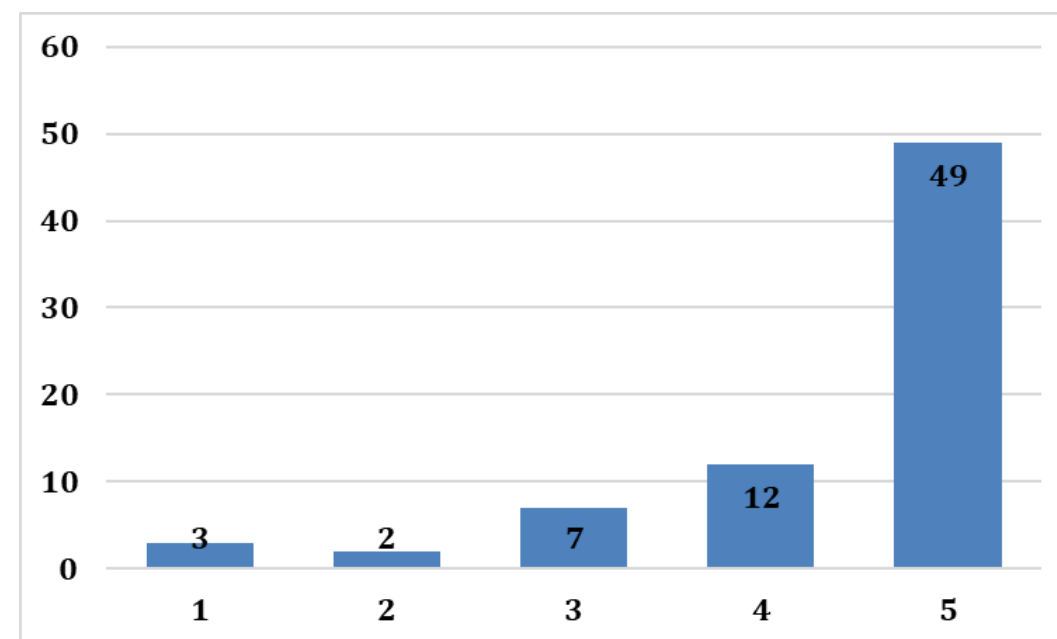
4) Como você avalia o domínio do professor sobre o conteúdo programático?



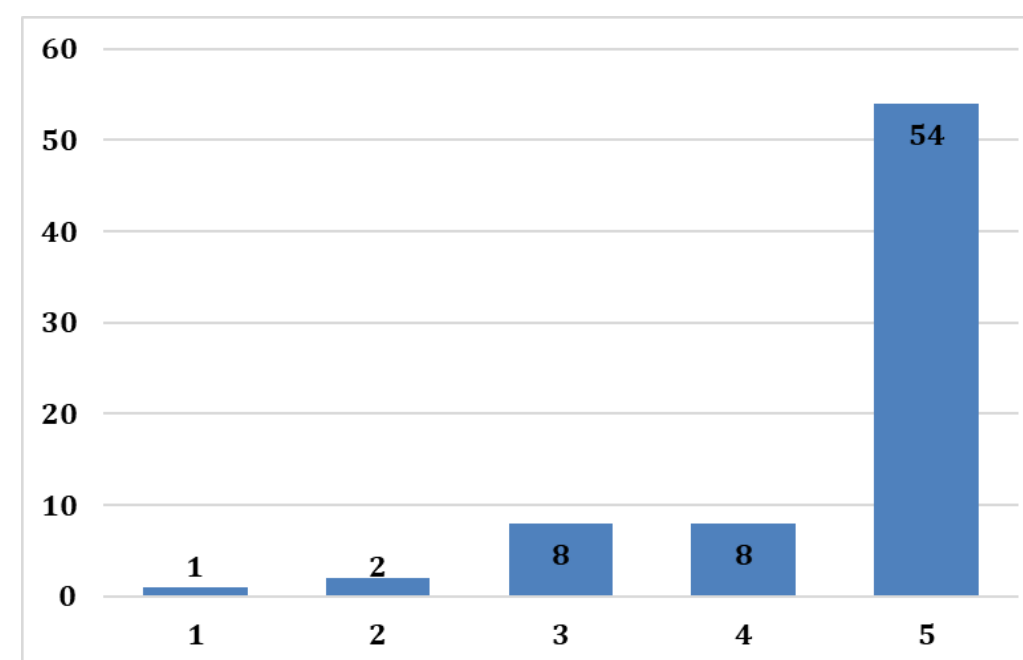
5) Como você avalia a didática e a clareza do professor na exposição do conteúdo programático?



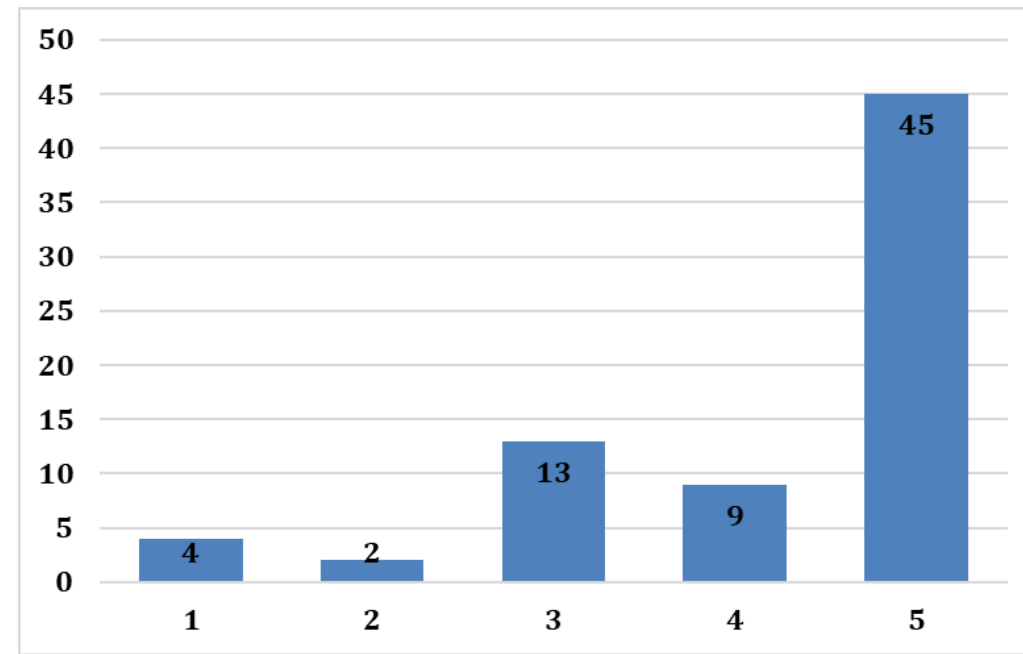
6) Como você avalia a assiduidade do professor nas aulas da disciplina?



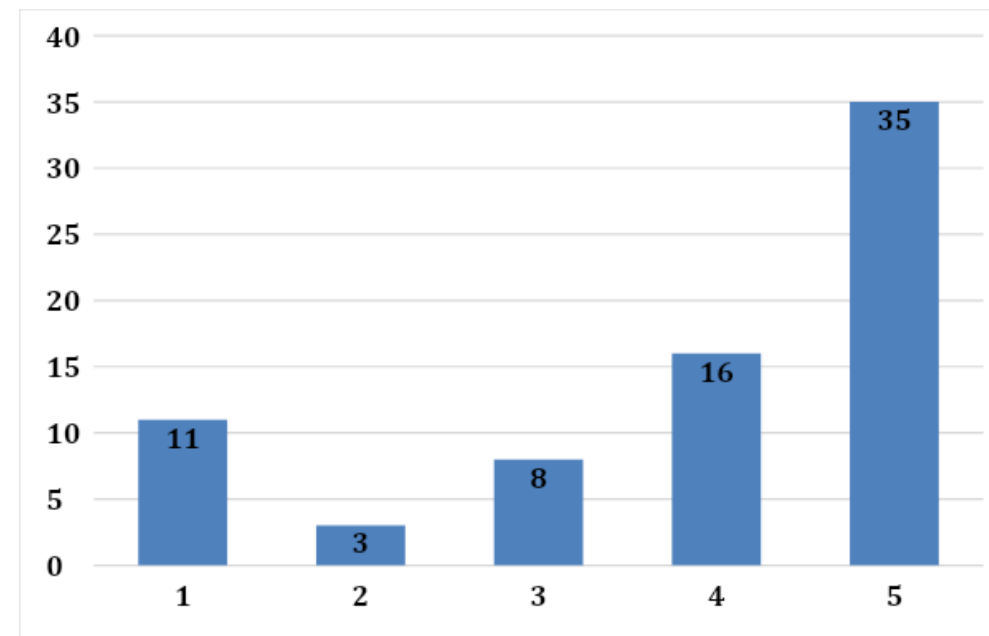
7) Como você avalia a pontualidade do professor ao horário de início das aulas? (Dê uma tolerância de 10 minutos)



8) Como você avalia a coerência das avaliações em relação aos assuntos abordados pelo professor em sala de aula?

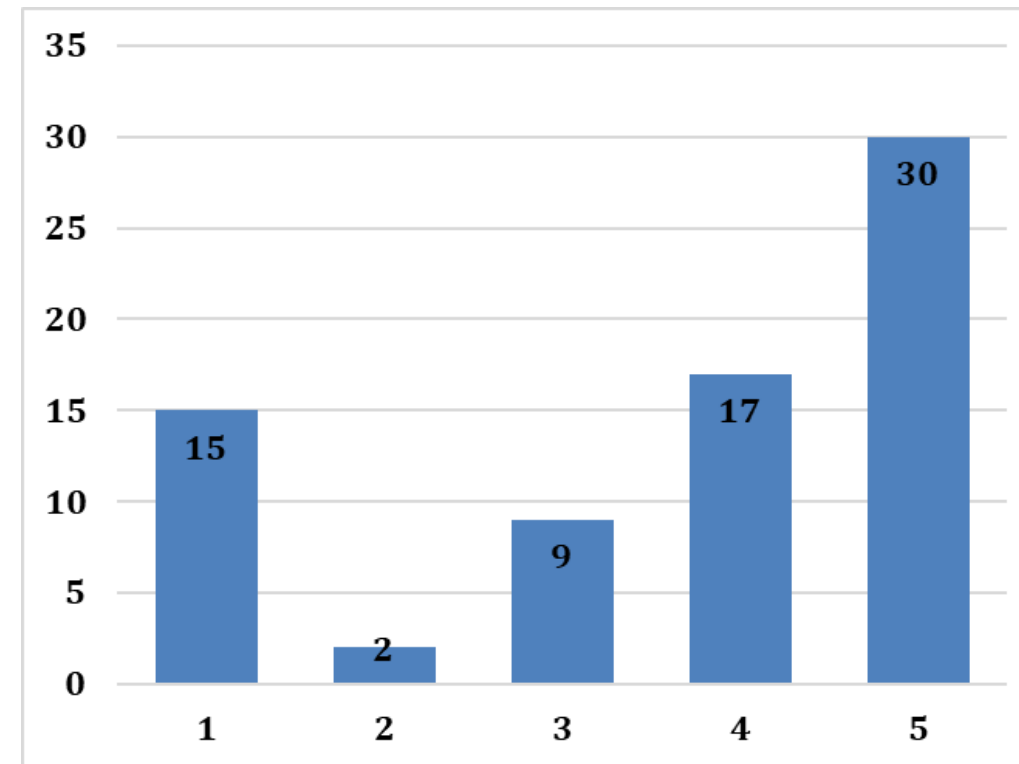


9) Como você avalia a cordialidade e respeito do professor diante da diversidade sociocultural do aluno(a)s?

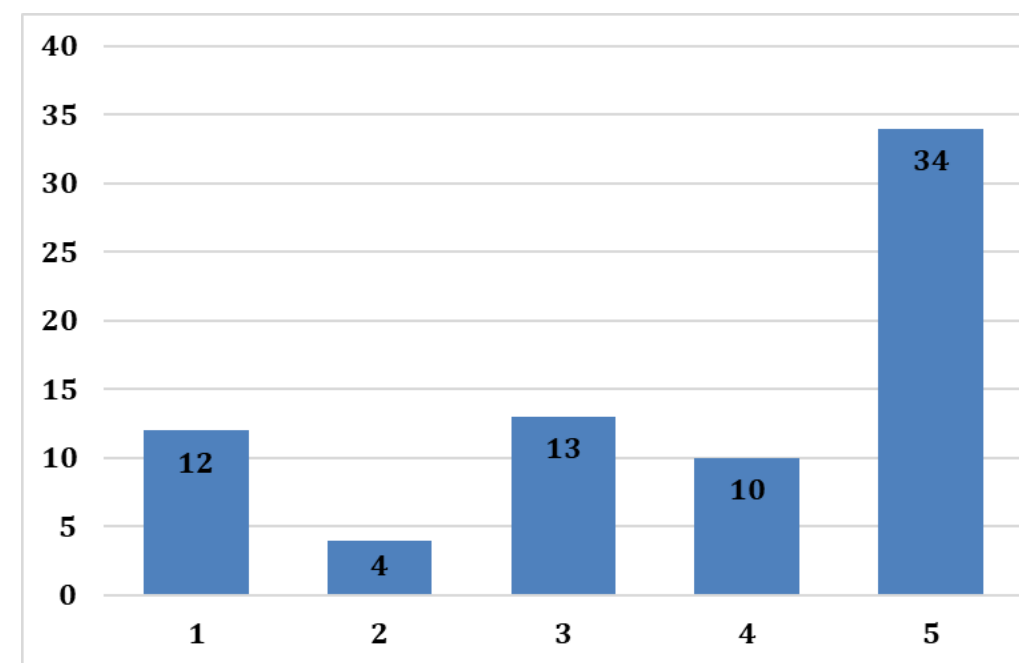


ATIVIDADES REMOTAS

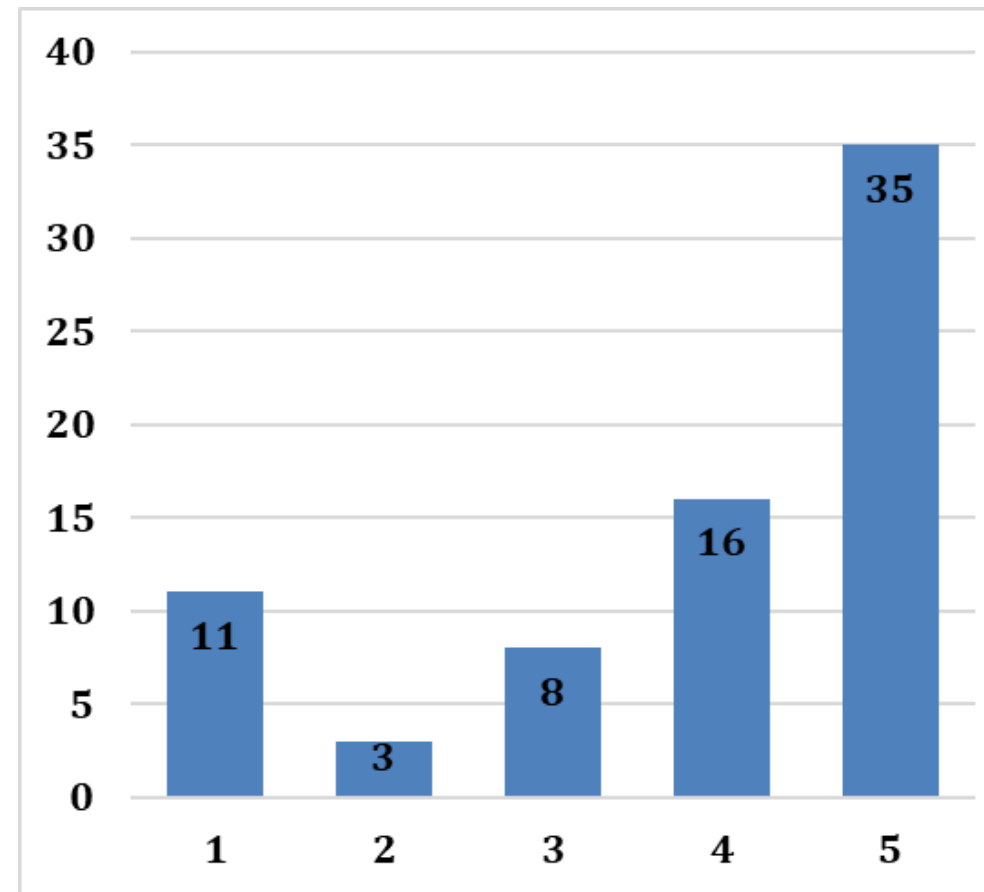
1. Como você avalia o Ambiente Virtual de Aprendizagem (AVA) adotado pelo professor?



2) As atividades desenvolvidas no ambiente virtual de aprendizagem (atividades assíncronas) facilitam o acompanhamento do conteúdo programático da disciplina?

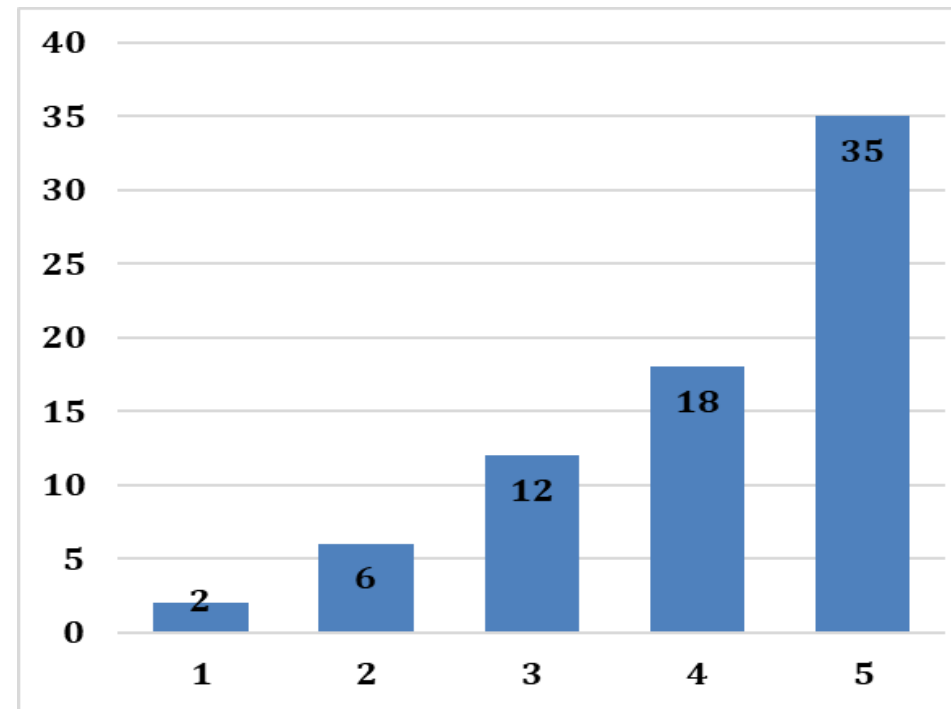


3. Como você avalia as atividades síncronas da disciplina?

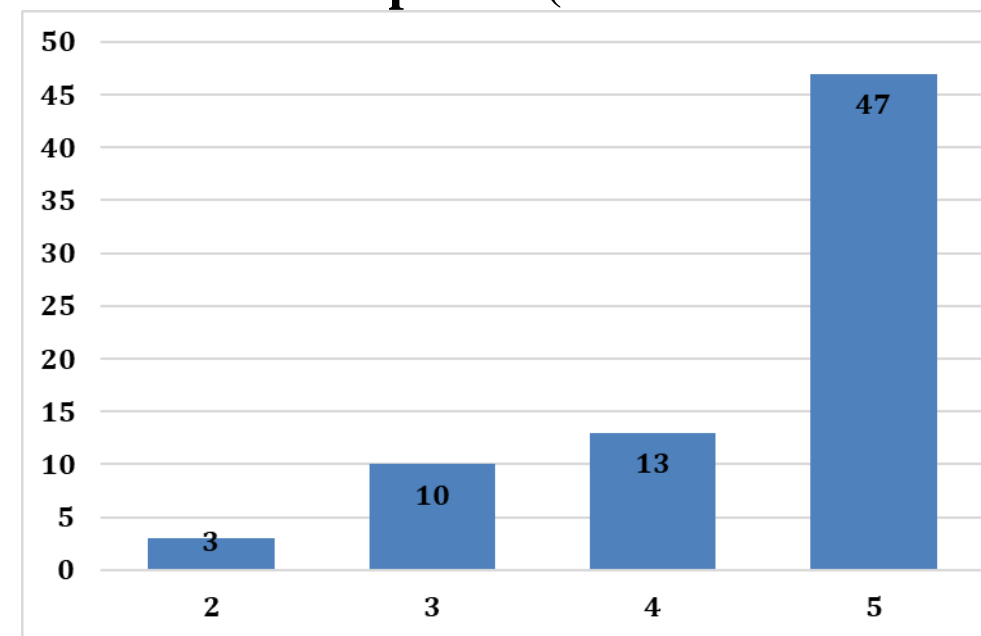


AUTOAVALIAÇÃO DISCENTE

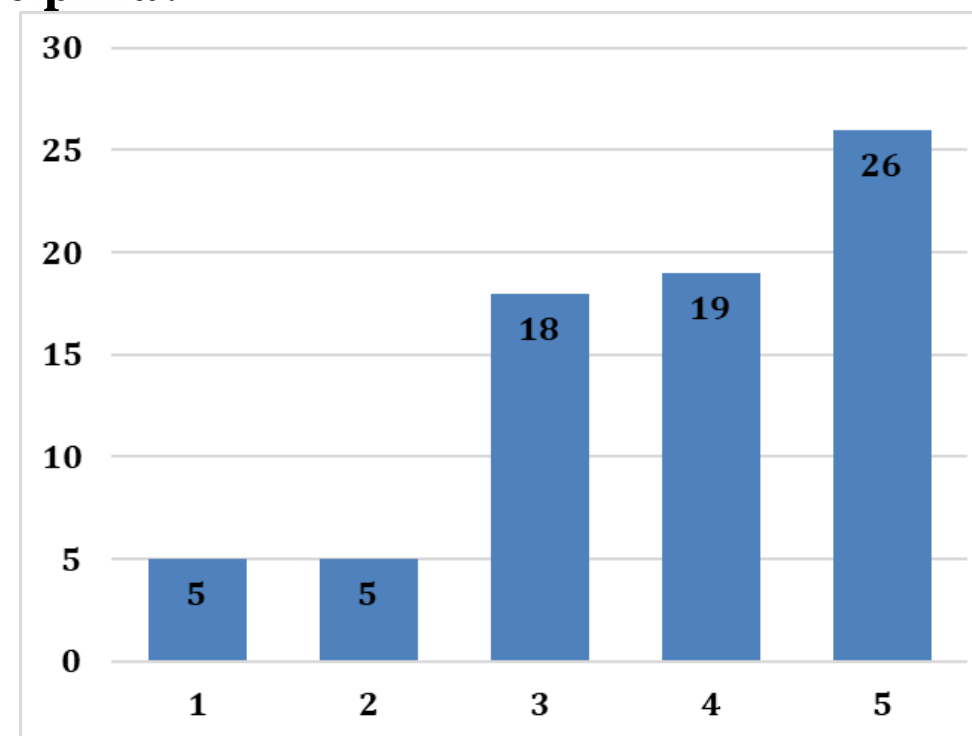
1) Como você avalia a sua assiduidade nas aulas da disciplina?



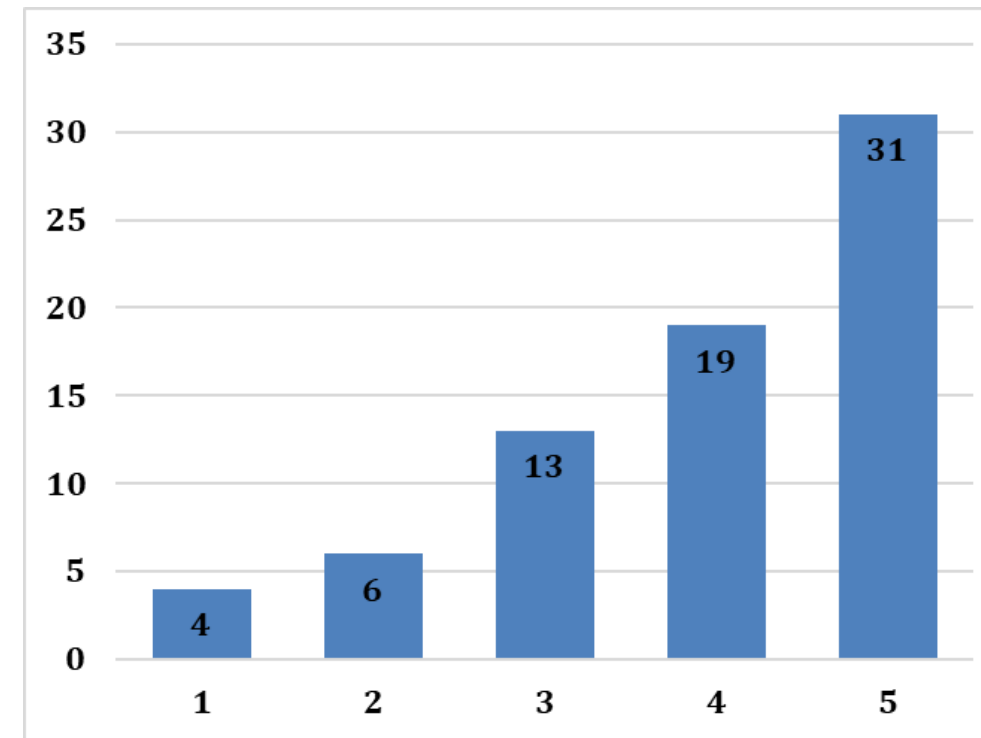
2. Como você avalia a sua pontualidade ao horário de início das aulas da disciplina? (Dê uma tolerância de 10 minutos)



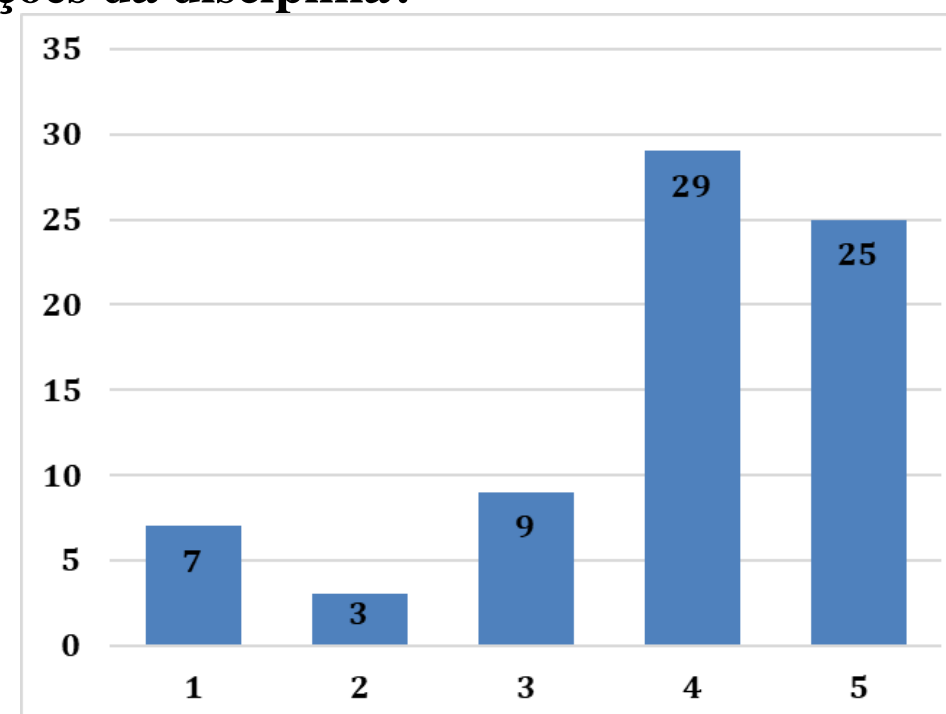
3. Como você avalia o seu engajamento nas atividades da disciplina?



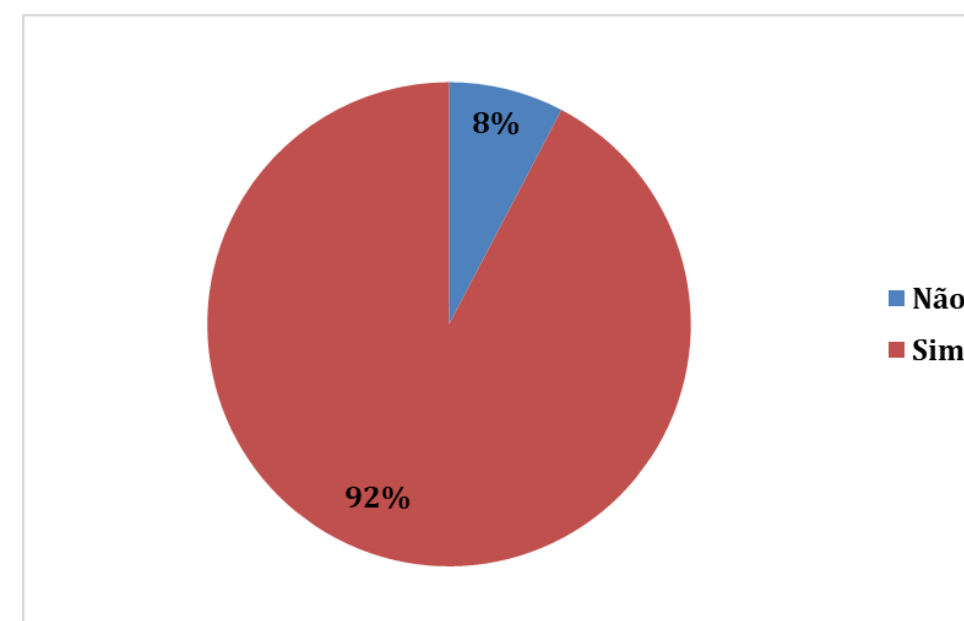
4. Como você avalia seu nível de interesse com relação ao conteúdo abordado na disciplina?



5. Como você avalia seu desempenho nas avaliações da disciplina?



6) Você foi aprovado na disciplina?



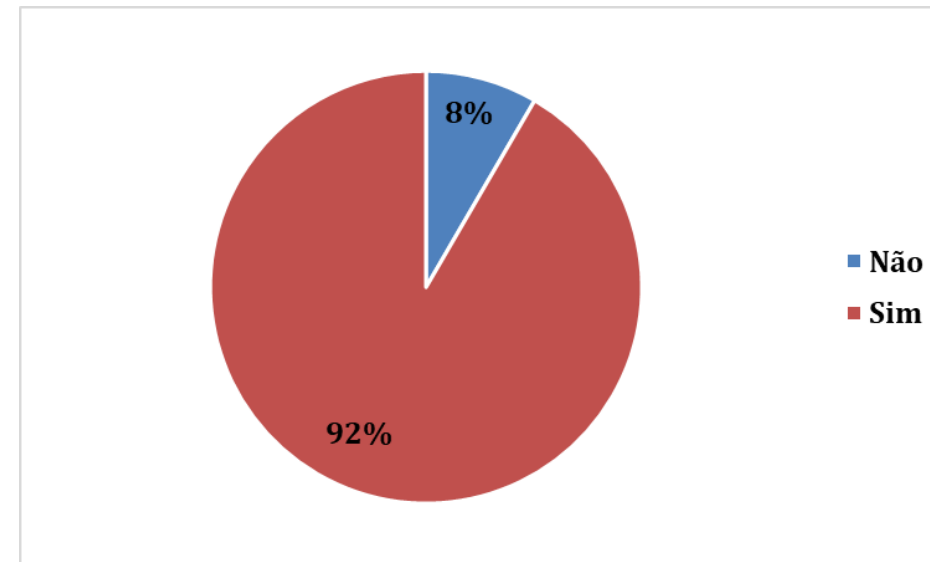
AVALIAÇÃO DAS DISCIPLINAS DO CURSO DE CIÊNCIAS CONTÁBEIS – SEMESTRE 2020.2

DISCIPLINAS	APRESENTAÇÃO DO PROGRAMA	DIVULGAÇÃO DO RESULTADO NO PRAZO	DISPONIBILIDADE PARA ATENDIMENTO AO ALUNO		APROVAÇÃO NA DISCIPLINA	DOMÍNIO DO CONTEÚDO	DIDÁTICA E CLAREZA	ASSIDUIDADE	PONTUALIDADE	COERÊNCIA DAS AVALIAÇÕES	CORDIALIDADE	Ambiente Virtual de Aprendizagem (AVA)	Atividades assíncronas	Atividades síncronas	MÉDIA GERAL	REPRESENTATIVIDADE	
	SIM (%)	SIM (%)	SIM (%)	NÃO SE APLICA(%)	SIM (%)												
AAA	100%	100%	50%	50%	100%	5,0	5,0	5,0	5,0	5,0	5,0	5,0	5,0	5,0	5,0	5,0	5,0%
BBB	100%	100%	100%	0%	100%	5,0	5,0	5,0	5,0	5,0	5,0	5,0	5,0	5,0	5,0	5,0	3,8%
CCC	100%	100%	100%	0%	100%	5,0	5,0	5,0	5,0	5,0	5,0	5,0	5,0	5,0	5,0	5,0	4,0%
DDD	100%	100%	100%	0%	50%	5,0	5,0	5,0	5,0	5,0	5,0	5,0	5,0	5,0	5,0	5,0	3,3%
EEE	100%	100%	100%	0%	100%	5,0	5,0	5,0	5,0	5,0	5,0	5,0	5,0	5,0	5,0	5,0	3,5%
FFF	100%	100%	0%	50%	100%	5,0	5,0	5,0	5,0	4,5	5,0	5,0	5,0	5,0	5,0	4,9	6,5%
GGG	100%	100%	50%	50%	100%	5,0	5,0	5,0	5,0	5,0	5,0	4,5	4,5	5,0	4,9	4,9	5,3%
HHH	100%	100%	100%	0%	100%	4,9	4,7	4,9	4,9	4,9	4,9	4,8	4,8	4,8	4,8	4,8	19,3%
III	100%	100%	100%	0%	100%	5,0	5,0	5,0	5,0	5,0	5,0	4,0	4,0	5,0	4,8	4,8	2,9%
JJJ	100%	100%	100%	0%	100%	5,0	5,0	5,0	5,0	5,0	4,5	4,1	4,5	4,5	4,7	4,7	6,1%
KKK	100%	100%	100%	0%	100%	4,8	4,5	4,8	4,9	4,7	4,7	4,7	4,7	4,6	4,7	4,7	32,1%
LLL	100%	100%	78%	22%	67%	4,8	4,5	4,9	5,0	4,7	4,9	4,5	4,5	4,4	4,7	4,7	16,4%
MMM	88%	100%	66%	33%	88%	4,7	4,5	4,9	4,9	4,8	4,8	4,2	4,3	4,4	4,6	4,6	21,4%
NNN	100%	100%	100%	0%	100%	5,0	5,0	5,0	5,0	5,0	5,0	3,5	3,5	4,5	4,6	4,6	4,0%
OOO	100%	100%	100%	0%	100%	5,0	4,5	5,0	5,0	3,7	5,0	4,8	3,8	4,2	4,5	4,5	7,3%
PPP	100%	100%	50%	50%	100%	4,5	4,5	5,0	5,0	4,0	4,5	4,5	4,5	4,5	4,5	4,5	4,9%
QQQ	100%	100%	66%	16%	83%	4,3	3,8	4,1	5,0	4,1	4,6	4,6	4,7	3,6	4,3	4,3	10,0%
RRR	100%	100%	100%	0%	75%	4,7	3,7	4,4	4,9	3,6	4,5	4,7	4,2	3,8	4,3	4,3	27,3%
SSS	100%	100%	100%	0%	100%	5,0	5,0	5,0	5,0	5,0	5,0	2,5	3,0	3,0	4,3	4,3	6,7%
TTT	100%	100%	50%	50%	100%	5,0	4,6	3,2	5,0	5,0	5,0	4,1	3,2	3,2	4,3	4,3	3,6%
UUU	50%	100%	75%	25%	75%	4,4	4,1	3,8	4,6	4,4	4,1	4,1	4,1	4,1	4,2	4,2	20,37%
VVV	100%	100%	50%	25%	50%	4,3	4,0	3,8	5,0	4,3	4,0	3,9	4,2	4,0	4,2	4,2	7,84%
XXX	100%	100%	50%	50%	100%	5,0	3,5	3,5	5,0	4,1	4,0	4,5	3,5	4,1	4,1	4,1	6,3%
YYY	100%	100%	75%	25%	100%	4,6	3,0	4,6	5,0	3,6	4,0	4,0	4,0	3,6	4,0	4,0	6,8%
WWW	100%	100%	0%	100%	0%	5,0	3,0	500,0%	5,0	3,0	4,0	5,0	2,0	4,0	4,0	4,0	2,6%
ZZZ	100%	100%	100%	0%	100%	4,0	4,0	5,0	4,0	4,0	5,0	2,0	4,0	4,0	4,0	4,0	2,4%
AAA1	100%	100%	100%	0%	50%	3,5	3,5	3,5	3,5	3,5	3,5	5,0	5,0	3,5	3,8	3,8	6,9%
BBB1	100%	100%	100%	0%	100%	4,0	4,0	4,0	4,0	4,0	4,0	3,0	3,0	4,0	3,8	3,8	2,6%
CCC1	100%	100%	75%	25%	67%	4,4	3,3	4,3	4,8	3,4	4,5	3,4	2,8	2,8	3,8	3,8	5,9%
DDD1	100%	100%	67%	33%	100%	4,8	2,2	4,8	5,0	3,6	5,0	3,4	1,8	2,5	3,7	3,7	5,0%
EEE1	50%	100%	50%	50%	100%	5,0	2,5	4,5	5,0	2,0	3,0	3,5	3,5	3,5	3,6	3,6	4,0%
FFF1	100%	100%	0%	100%	100%	5,0	5,0	3,0	4,0	5,0	5,0	2,0	1,0	2,0	3,6	3,6	2,0%
GGG1	100%	100%	100%	0%	100%	4,0	3,0	3,0	5,0	4,0	5,0	2,0	2,0	4,0	3,6	3,6	1,7%
HHH1	100%	100%	0%	100%	100%	3,0	1,0	5,0	5,0	3,0	5,0	4,0	4,0	1,0	3,4	3,4	2,2%
III1	100%	100%	0%	0%	0%	4,0	1,0	5,0	5,0	2,0	4,0	4,0	2,0	4,0	3,4	3,4	2,0%
JJJ1	100%	100%	0%	50%	100%	4,5	2,5	4,0	4,0	1,5	3,0	3,0	2,0	2,0	2,9	2,9	4,1%
KKK1	100%	100%	0%	0%	100%	4,0	2,0	5,0	5,0	2,0	1,0	3,0	2,0	2,0	2,9	2,9	3,5%
LLL1	100%	0%	0%	0%	100%	5,0	1,0	1,0	1,0	3,0	5,0	5,0	1,0	3,0	2,8	2,8	3,2%
MMM1	46%	82%	54%	9%	100%	2,4	1,4	3,7	3,6	2,5	4,4	2,0	1,9	1,6	2,6	2,6	20,4%
NNN1	50%	0%	0%	50%	100%	2,3	1,9	1,4	3,0	1,9	3,9	2,3	3,9	2,7	2,6	2,6	7,4%
OOO1	100%	100%	0%	0%	100%	2,0	1,0	1,0	1,0	5,0	3,0	3,0	3,0	1,0	2,2	2,2	
PPP1	100%	100%	0%	0%	0%	3,0	2,0	1,0	3,0	1,0	3,0	4,0	1,0	1,0	2,1	2,1	4,0%
MÉDIA	95%	95%	60%	23%	86%	4,4	3,6	4,2	4,5	3,9	4,4	3,9	3,6	3,7	4,0	4,0	7,7%

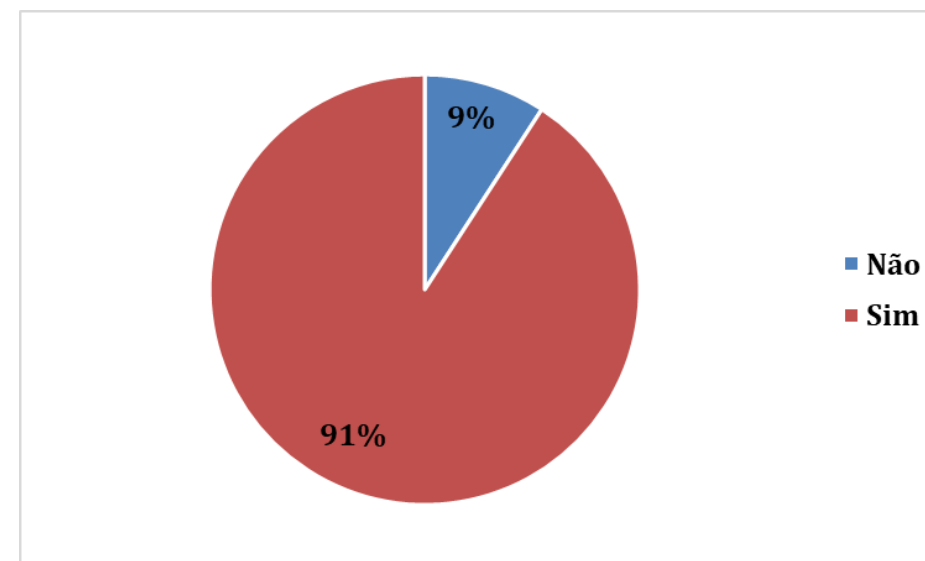
CRITÉRIOS E LEGENDA DE CORES: **Ruim (Vermelha):** Nota = 1; **Regular (Laranja):** 1 < Nota ≤ 2; **Bom (Amarela):** 2 < Nota ≤ 3; **Ótimo (Verde):** 3 < Nota ≤ 4; **Excelente (Azul):** 4 < Nota ≤ 5. Perguntas com respostas sim/não: foram expostos os percentuais de respostas sim; e, perguntas de sim/não/não se aplica: foram expostos os percentuais sim e não se aplica.

AVALIAÇÃO DAS DISCIPLINAS DO CURSO DE CIÊNCIAS CONTÁBEIS– 2020.2

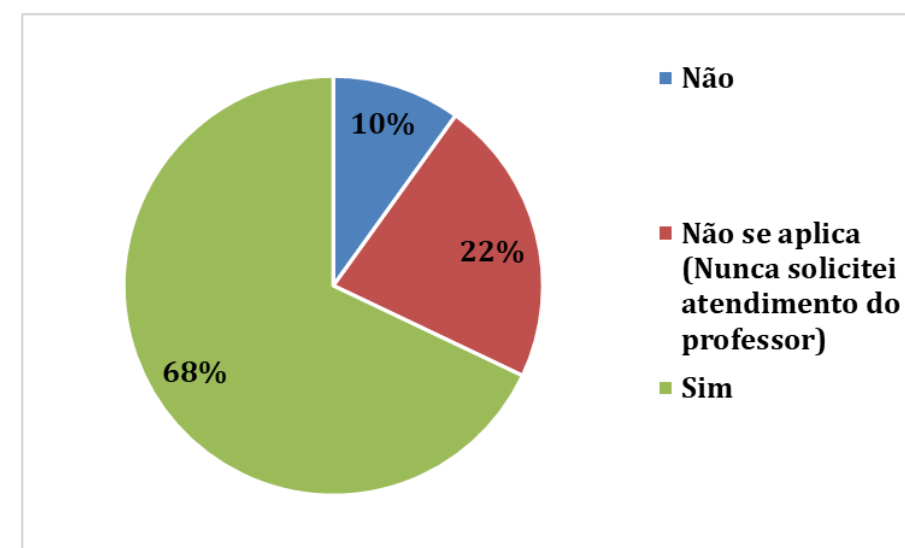
1) O professor apresentou o Plano de Disciplina com a ementa e a definição dos critérios de avaliação no início do semestre letivo?



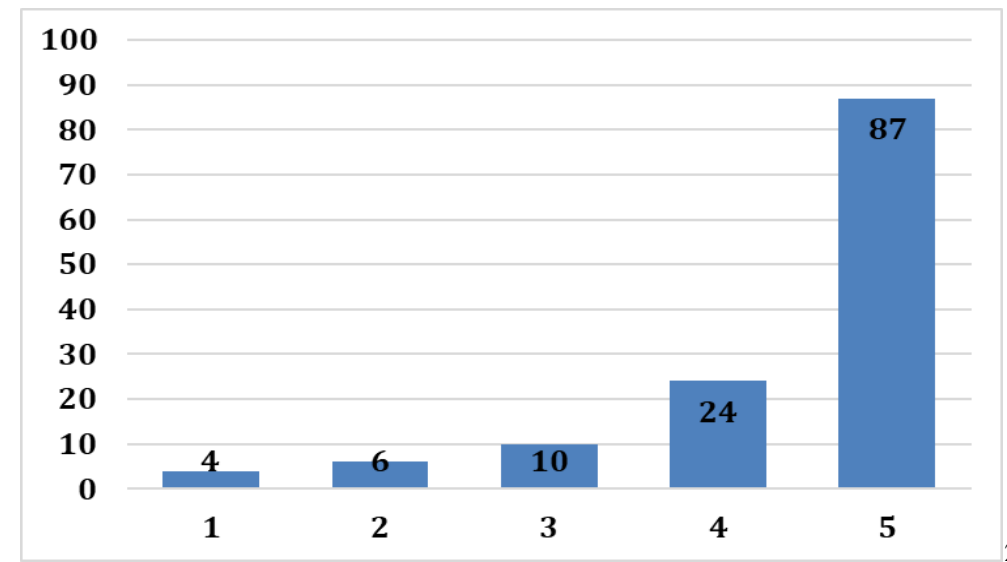
2) O professor divulgou os resultados das avaliações dentro do prazo estipulado (até 20 dias após a aplicação da avaliação)?



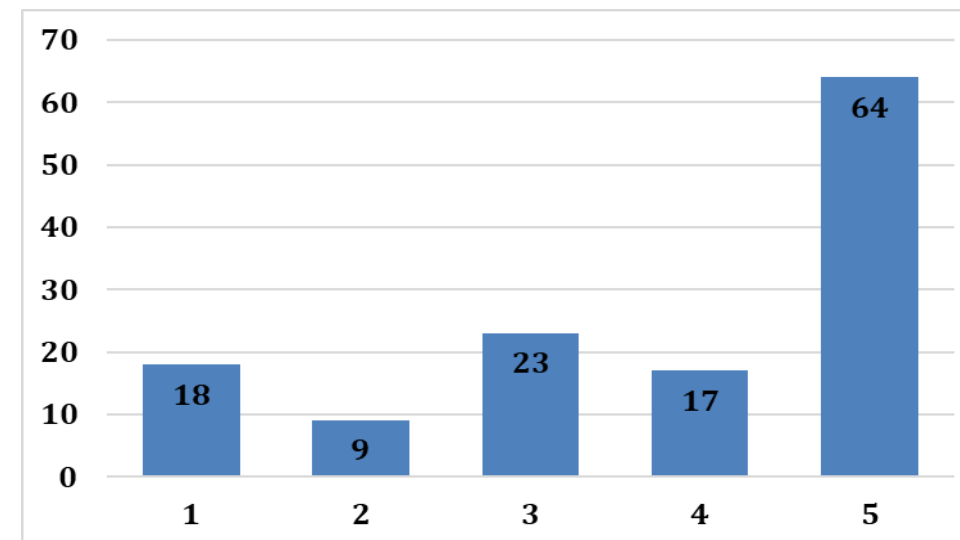
3) O professor apresenta disponibilidade para atendimento ao aluno?



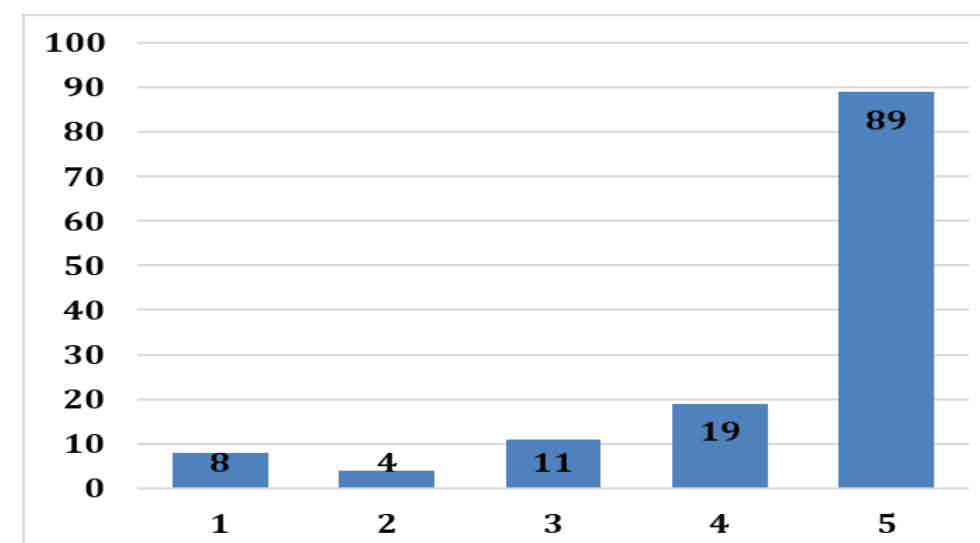
4) Como você avalia o domínio do professor sobre o conteúdo programático?



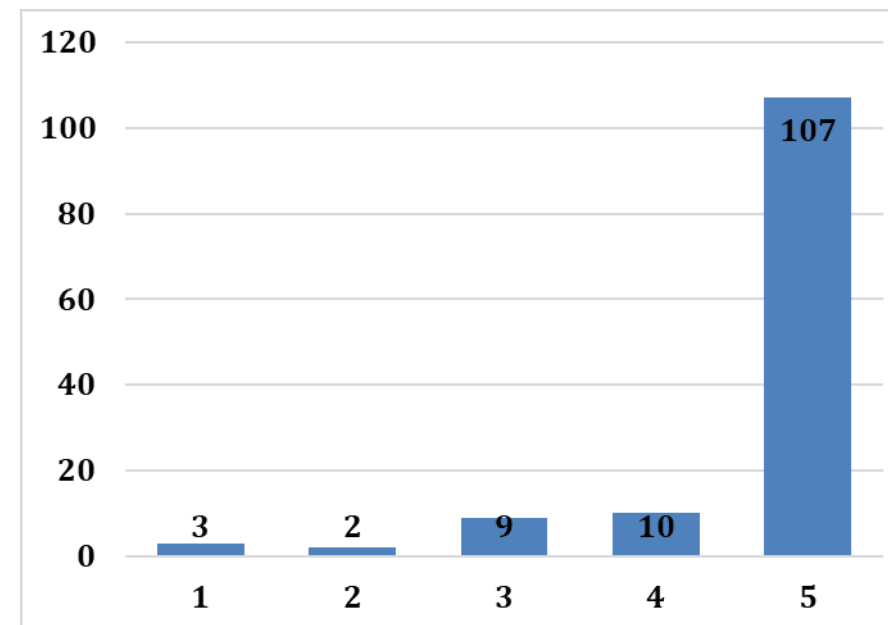
5) Como você avalia a didática e a clareza do professor na exposição do conteúdo programático?



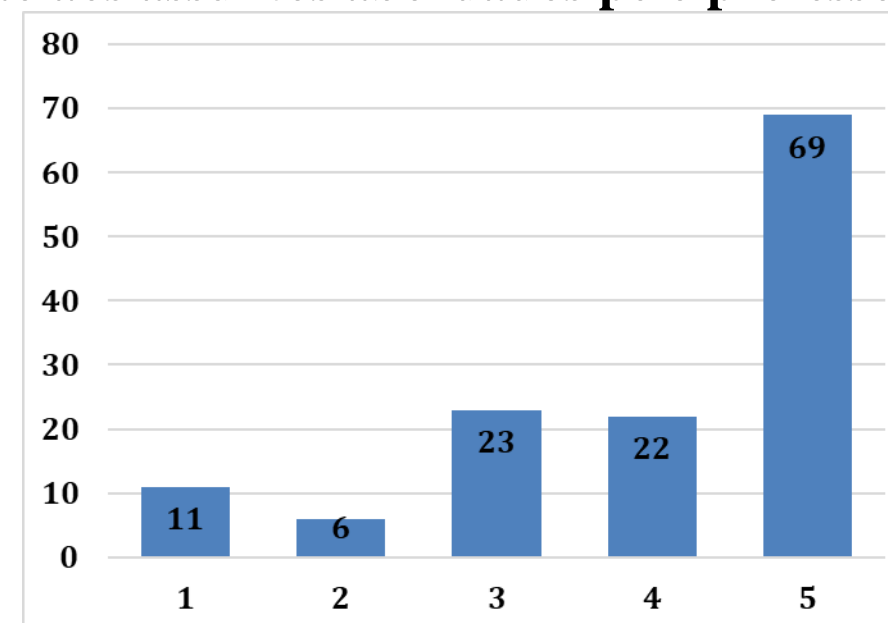
6) Como você avalia a assiduidade do professor nas aulas da disciplina?



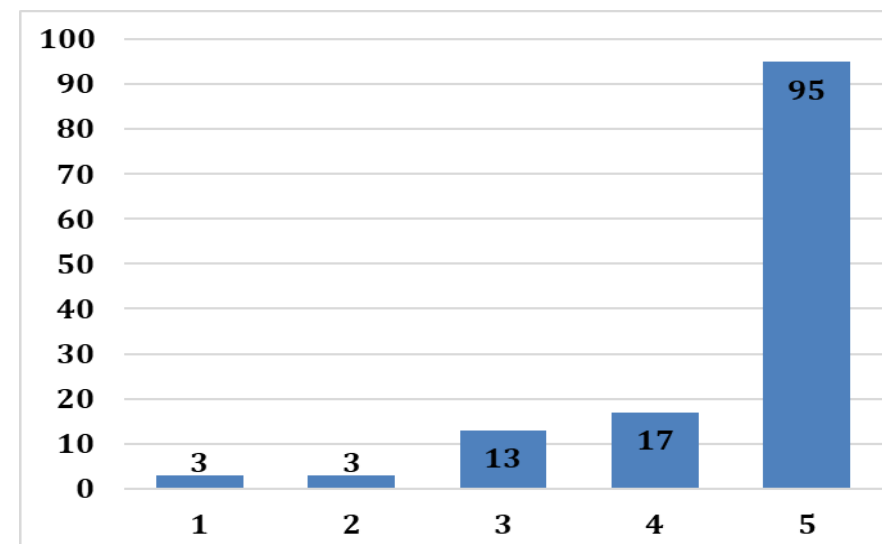
7) Como você avalia a pontualidade do professor ao horário de início das aulas? (Dê uma tolerância de 10 minutos)



8) Como você avalia a coerência das avaliações em relação aos assuntos abordados pelo professor em sala de aula?

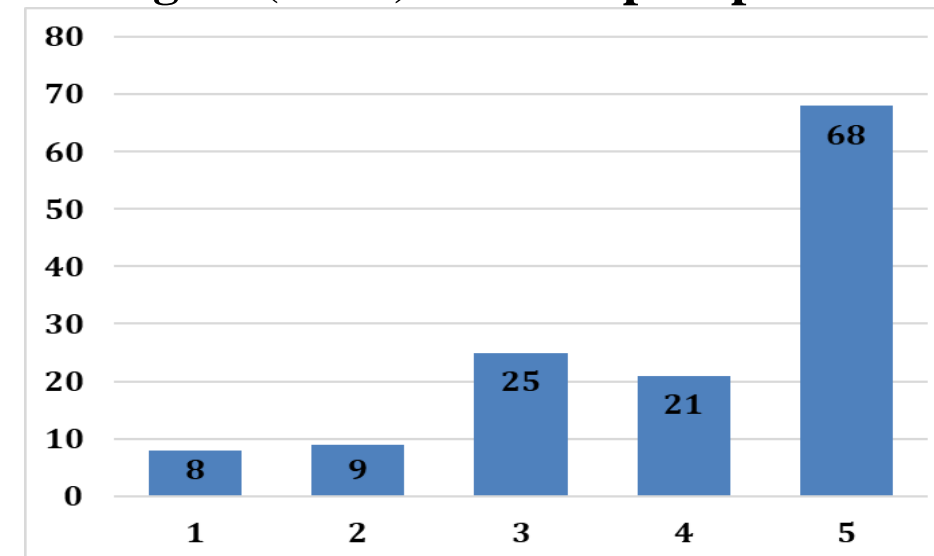


9) Como você avalia a cordialidade e respeito do professor diante da diversidade sociocultural do aluno(a)s?

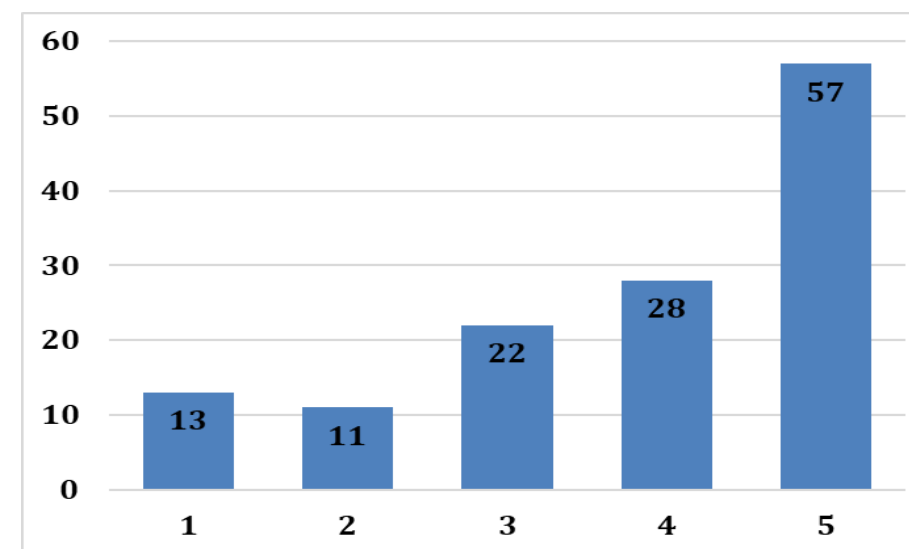


ATIVIDADES REMOTAS

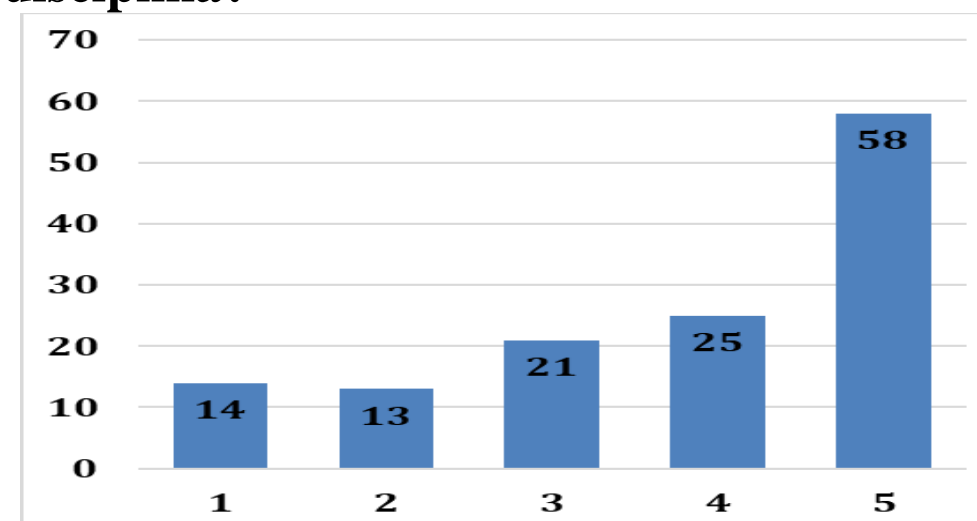
1) Como você avalia o Ambiente Virtual de Aprendizagem (AVA) adotado pelo professor?



2) As atividades desenvolvidas no ambiente virtual de aprendizagem (atividades assíncronas) facilitam o acompanhamento do conteúdo programático da disciplina?

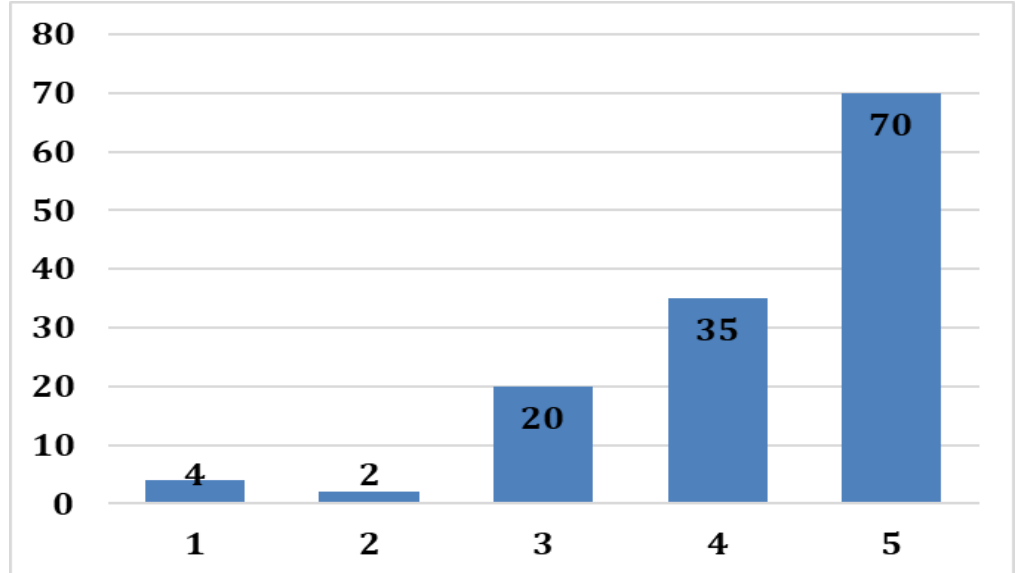


3) Como você avalia as atividades síncronas da disciplina?

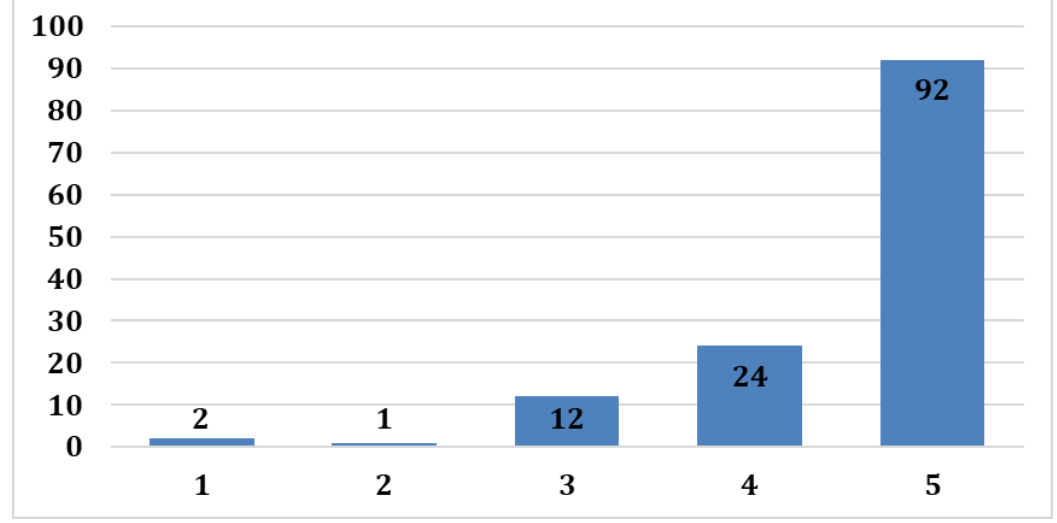


AUTOAVALIAÇÃO DISCENTE

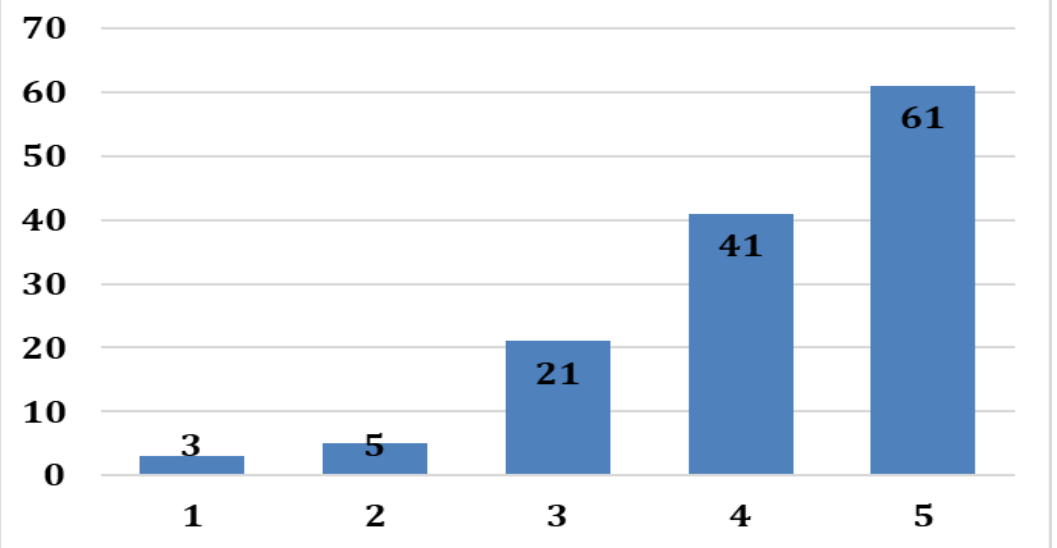
1) Como você avalia a sua assiduidade nas aulas da disciplina?



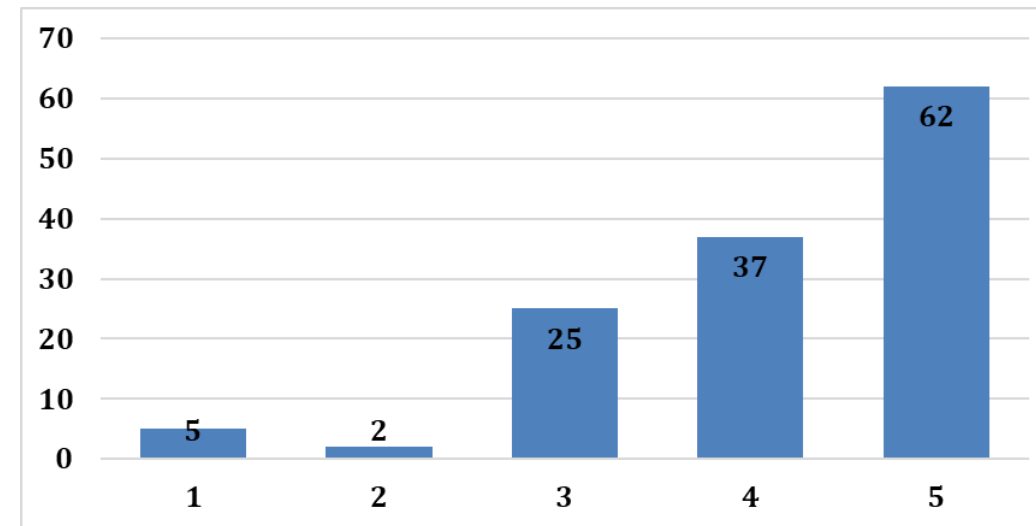
2) Como você avalia a sua pontualidade ao horário de início das aulas da disciplina? (Dê uma tolerância de 10 minutos)



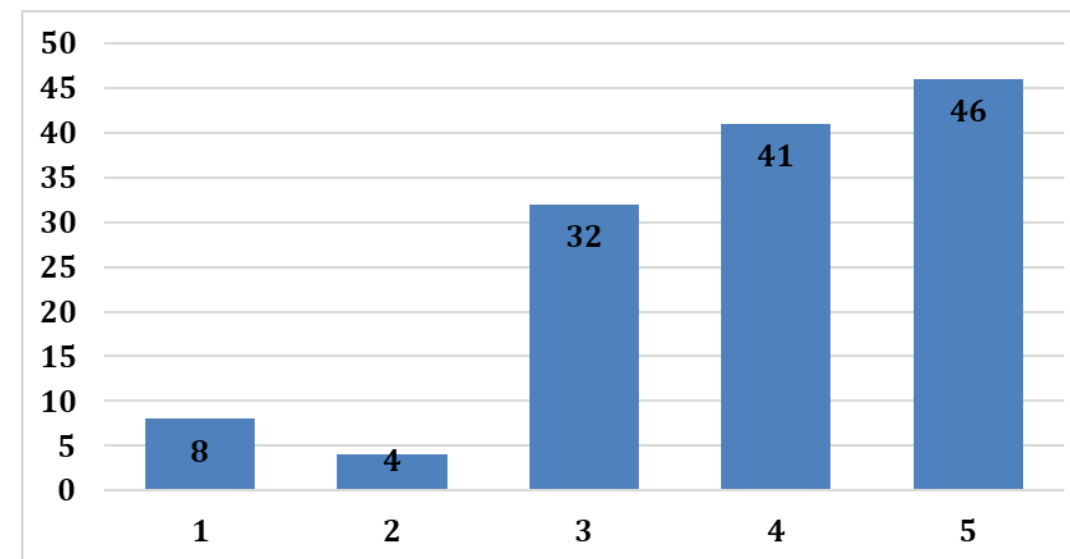
3) Como você avalia o seu engajamento nas atividades da disciplina?



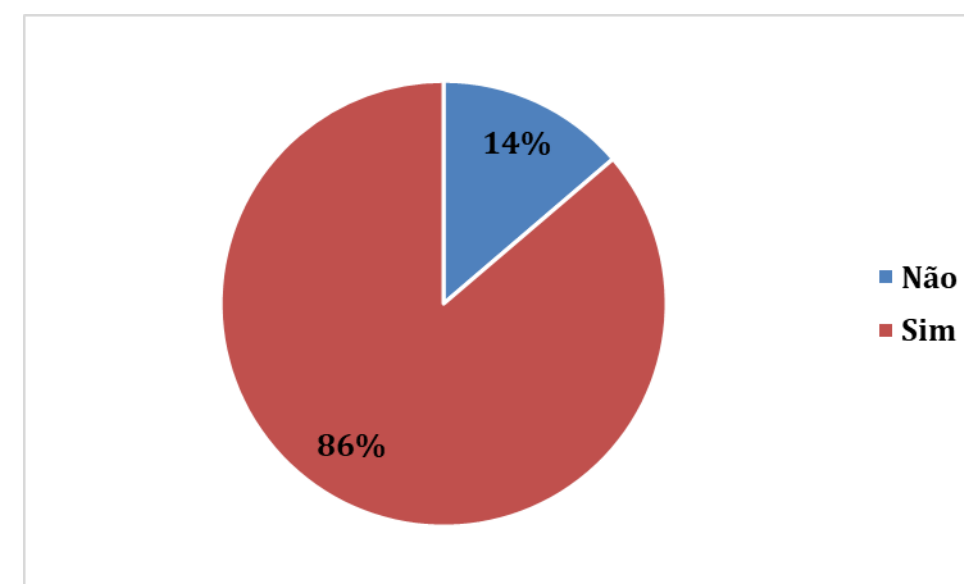
4) Como você avalia seu nível de interesse com relação ao conteúdo abordado na disciplina?



5) Como você avalia seu desempenho nas avaliações da disciplina?



6) Você foi aprovado na disciplina?





SERVIÇO PÚBLICO FEDERAL
UNIVERSIDADE FEDERAL DE ALAGOAS
FACULDADE DE ECONOMIA, ADMINISTRAÇÃO E CONTABILIDADE

APÊNDICE 1

É possível visualizar o *layout* dos questionários aplicados aos alunos dos três cursos na plataforma *Google Forms* a partir dos links.

Avaliação docente do curso de Ciências Econômicas - https://drive.google.com/file/d/19xYcwXsLmwkist8t_MidDA5FcIedrWe8/view?usp=sharing

Avaliação docente do curso de Ciências Contábeis - <https://drive.google.com/file/d/1F2RjYgTX0F-ByrkWPTFoCCuNv5hHk1ux/view?usp=sharing>

Avaliação docente do curso de Administração- https://drive.google.com/file/d/1uT9rLurWocnnzVC8m2ev5zaJ90E_Tedk/view?usp=sharing

APÊNDICE 2

Comentários, sugestões e críticas:

CURSO - ADMINISTRAÇÃO:

Código da Disciplina	Comentários
EE1	Muito boa a matéria e o professor.
BB1	Muita boa a matéria e o professor.
BB1	O professor as vezes traz à aula tópicos que não são tão cobrados em avaliações e muito do tempo do encontro são utilizados nestes pontos e pouco tempo é investido nos tópicos que são cobrados nas avaliações.
N1	Gravação das aulas e disponibilidade das mesmas no sistema.
QQ1	O Professor ***** adotou uma metodologia ineficaz para a sua matéria. Vídeos no YouTube não devem substituir sempre uma aula síncrona.
QQ1	Sei que as aulas online dificultou muito o aprendizado da maior parte dos alunos, porém o as aulas que mais senti dificuldade foi *****, pelo fato dos conteúdos estarem gravados no YouTube
U1	Vejo bastante importância na matéria de *****, assim como a Professor *****, também. As atividades aplicadas fizeram com que pudéssemos refletir bastante sobre nosso curso.
III	A Professora ***** demonstra pouca paciência nas dúvidas dos alunos. Por algumas vezes existiram discussões, de forma negativa, entre ela e algum aluno.
UU1	O prof. ***** não teve a menor coerência entre o que era dado em aula e o nível das avaliações. Os trabalhos eram extensos e no formato que não foi ensino em aula. Tivemos que aprender com vídeos no youtube (de outros professores)
T1	Professor ***** adotou um método muito bom e pensou nos outros alunos que passam por dificuldades durante este período, a grande maioria da sala compreendeu tudo o que ele quis passar e assimilei muita coisa. Ótimo professor!
O1	Ainda não fui aprovada devido ao fato de não ter terminado a disciplina, ainda estou estudando, e em relação ao professor não tenho o que reclamar, explica o assunto direito.
O1	As aulas estão sendo bem aplicadas.
O1	As aulas via Google Meet são péssimas e pioram o aprendizado,
O1	Excelente professor, passa confiança aos seus alunos, mostra domínio e experiência na área.
O1	O professor ***** é um ótimo professor, as aulas deles sempre são ótimas e nós dar o suporte que precisamos.
TT1	em relação a professora fraca,desleal e mau carater o que podia fazer para dificultar o alcance da nota ele fez,inclusive fazendo perguntas sem nexo e pela metade para dificultar achar qual era a resposta correta.Pessima,Deus me livre!
X1	O prof. ***** é uma mente brilhante, porém não tem perfil para turmas de início de curso
Z1	Professor *****: Suas são bastante didáticas e divertidas, fazem um diferencial na hora das aulas, apresentou assuntos ligados ao livro e durante os debates que foram feitos nos deixou bastante a vontade para colocarmos nossa posição perante ao mesmo. Poderia só explanar outro livro relacionado a matéria seria bem interessante também, mas mesmo assim foram aulas muito boas e fora do comum. Ótimo professor!!!
L1	Gravação e disponibilidade da aula no sistema.
C1	Professor ***** sempre com sua calma incrível e sua paciência passou todo o conteúdo muito bem, explicou tudo muito bem e também teve a sabedoria de pensar nos alunos que estão com dificuldades neste período. Ótimo professor!!!
RR1	Se existe um professor fantasma é esse, nunca deu uma aula ao vivo, fraco demais para uma matéria tão importante, fazia as atividades no prazo, o mínimo que o Gasparzinho deveria dar era média 10,não, pensou para dar a nota, ora ele não deu aula deveria dar média 10.Nada mais justo!
K1	Professora ***** com uma paz incrível fez tudo o que pode e que estava ao seu alcance, mesmo passando por algumas dificuldades na sua vida pessoal, admiro sua garra e persistência no desenvolver das atividades. Professora Incrível!!!
S1	Professor ***** foi bastante didático, dominando o assunto tratado durante as aulas, pensou também nos outros alunos que estavam com dificuldades neste período, foi muito coerente em suas colocações e explicações sobre os assuntos, além de ser bem tranquilo. Ótimo professor!!
E1	***** é a melhor prof da FEAC <3
KK1	Percebe-se que o professor tem um amplo conhecimento e domínio da disciplina, no entanto a didática apresentada na aula não foi tão boa. Toda via, o conteúdo abordado foi muito bom.

R1	Professor *****, de fato, domina o assunto e a matéria com propriedade, mas a parte que foi um pouco desconfortável foi "não poder" trazer outras fontes de informação e pesquisa para debater sobre o assunto tratado, pois que foi feito isso ocorreu um atrito desnecessário durante uma de suas aulas e ficou um clima desconfortável após o ocorrido, inclusive o aluno teve um crise de ansiedade após a discussão acalorada, onde o professor falou que o aluno não tinha fundamento no que trazia, sendo que o mesmo havia apresentado sobre o tema em outra disciplina, portanto havia pesquisado. No mais as aulas foram tranquilas e boas.
CC1	Professora ***** uma paz incrível fez tudo o que pode e que estava ao seu alcance, mesmo passando por algumas dificuldades na sua vida pessoal, admiro sua garra e persistência no desenvolver das atividades. Professora Incrível!!!
G1	***** é uma ótima professora. Uma das melhores aulas/matérias da graduação inteira
YY1	A professora falhou muito com a turma, creio que o melhor seria ela tirar uma licença para tratar seus problemas emocionais.
J1	Está ótima a metodologia, não precisa melhorar.
J1	Estamos nos adaptando a esse novo método!
H1	Sugestão: Gravação das aulas e disponibilidade das mesmas no sistema.
H1	Uma das avaliações docente mais fácil que já fiz. ***** foi impecável neste semestre ao conduzir essa disciplina. Sua capacidade de transmitir o assunto através da construção do objeto principal da disciplina, o projeto, foi espetacular. Sem mais. Aliás, mais: poderia ensinar alguns colegas professores como fazê-lo.
ZZ1	Acho até uma pena que eu esteja respondendo no telefone e terei que manter breve o comentário, mas sinceramente... a cereja do bolo que seria essa disciplina, se tornou a fruta podre que põe a perder uma receita fantástica. NÃO DEU UMA AULA DECENTE. QUANDO ENTRAVA NO MEET FICAVA DE PAPINHO COM A PATOTINHA DELE FORMADA POR A, B e C. Ele pode até vir com papinho de que o tema da conversa tinha a ver com empreendedorismo, MAS NUNCA DEU UM CONTEÚDO. NÃO ACOMPANHOU A TURMA NA CONSTRUÇÃO DOS TRABALHOS DA DISCIPLINA, NÃO LIBEROU NOTA NO PRAZO OU MESMO ALGUM FEEDBACK. MAIOR DECEPÇÃO. Sinto um pouco pelo peso das palavras, mas nunca poupei elogios àqueles que mereciam e não será agora que pouparei as palavras também. Me sinto muito entristecida com isso, mas especialmente por saber que nada será feito. E QUE MAIS UMA VEZ O ALUNO SAI PERDENDO. Prestem atenção em seus professores, mas, principalmente, escutem seus alunos.
V1	Só elogios ao professor e ao formato utilizado na disciplina.
I1	Professor ***** é muito didático, explicativo e coerente em suas falas. Foi um prazer poder participar de mais uma disciplina com ele.

CURSO - CIÊNCIAS CONTÁBEIS:

Código da Disciplina	Comentários
MMM1	Bom, sem dúvida foi a matéria mais complicada. Professor substituto, assuntos totalmente por fora do que estamos vendo em *****. A impressão que deu foi que ele realmente não queria estar com essa matéria. Assuntos muito por fora, não deu as notas da AB1, e perdeu o prazo das notas da AB2. E o mais injusto pra mim, COM CERTEZA ele não corrigiu a AB2 e deu 7 pra todo mundo. Nota injusta pra quem estudou pra tirar uma nota alta, e ele simplesmente deu um 7 pra todo mundo passar, e por mais que eu entenda que ele não quis deixar ninguém em recuperação, ele errou com outros alunos também, reprovou gente sem dar chance de reavaliação, e deu falta em muita gente que não faltou, inclusive a mim. Não vou citar o nome do mesmo por respeito, pois aparenta ser uma ótima pessoa, e acredito que na matéria dele que acredito ser *****, ele tenha uma organização diferente. Desde já afirmo que o mesmo nunca faltou com respeito nem tratou ninguém mal. Sempre muito atencioso e educado, porém deixou a desejar no sentido de assunto e aula.
MMM1	começamos as aulas da matéria atrasado e o professor passou todos com 7.
MMM1	Infelizmente no primeiro dia de aula o professor disse que não queria nem estava interessado em ensinar a minha turma, então ele fazia tudo de qualquer jeito só para "cumprir tabela", o que me desanimava para estudar essa matéria.
MMM1	O professor deixou a desejar os assuntos, o conteúdo não foi dado como devia, as notas das avaliações foi a mesma para todos e infelizmente não aprendi nada. O professor não aceitava nem uma opinião, sinceramente, um fracasso. Todos saiu perdendo.
MMM1	O professor é muito inteligente, mas ele não soube lidar bem com o ambiente virtual.
MMM1	O professor tangenciava muito o temas que deveriam ser apresentados, recomendava autores que não eram comuns, não era claro na aula.
MMM1	Professor desde o início demonstrou que não queria pegar essa disciplina. Não tem habilidades com tecnologia, demora para enviar os textos para estudo, aula o tempo todo só com ele com a câmera ligada só falando. Demora para cumprimento dos prazos em relação a notas! Passou trabalho em grupo para nota e reprovou um aluno que tinha feito o trabalho.
MMM1	Professor nitidamente foi "empurrado" pra lecionar na turma. Não teve plano de aulas, falta de organização.
MMM	A aula do ***** é ótima!

MMM	As aulas eram bem dinâmicas, estimulavam discussões e faziam com que nós aprendêssemos o assunto com mais facilidade.
MMM	As aulas estão péssimas com esse Sistema de ensino
MMM	Não pude finalizar o período por problemas de saúde.
RRR	O professor deu muitos assuntos, os quais nós só teríamos que ver no segundo período, num período curto de tempo.
RRR	O professor explica muito bem, mas o tempo para realizar a prova era muito curto. Deixo como sugestão aumentar o tempo de realização das avaliações.
RRR	O professor tem uma boa didática, mas devido ao excesso de assuntos, comprometeu a aprendizagem da matéria.
RRR	Professor domina muito bem o assunto! E apresenta de forma muito pratica o assunto!
RRR	Professor ótimo. Muito claro nas explicações e sempre muito disposto a ajudar no que era necessário. No entanto, para alunos que estavam ingressando no curso houve um exagero de atividades que muitas vezes atrapalha o desempenho e disponibilidade para outras disciplinas (tendo em mente que a escolha do curso noturno é justamente por ter que trabalhar durante o dia). A quantidade de assuntos e exercícios exigiam uma demanda muito grande de tempo. Fora isso, não tem o que dizer, é um ótimo professor!
RRR	Professor que se disponibilizou durante todo o período para tirar dúvidas e até nos prazos de entrega para o melhor desenvolvimento dos alunos.
RRR	Professor ***** com uma metodologia péssima, grande parte dos aluno reclamaram dele. Exagera na quantidade de atividades, não levando em consideração as dificuldades dos alunos que trabalham e que já possuem outras disciplinas que também cobraram atividades. O problema dele mesmo é a psicopatia e a não empatia, sem falar da terrível didática.
RRR	Tenho apenas algumas ressalvas, infelizmente o professor deu conteúdo demais... inclusive conteúdos de segundo e terceiro período. Tanto que quando a professora de ***** perguntou o que já havíamos visto, ela até se assustou por ver que tínhamos tido tanto assunto. Foi bom e ruim ao mesmo tempo, infelizmente por causa de tanto assunto alguns alunos ficaram sufocados e não conseguiram passar na matéria, por outro lado foi bom pra que a gente já chegasse com uma noção no 2 período. No mais é isso. Professor explica bem, super atencioso, educado e sempre presente nas aulas ou justificando em caso de imprevistos. Só essa questão mesmo de saber dosar os assuntos, até porquê tivemos período reduzido...
SSS	Tanto a professora quanto o assunto da disciplina são ótimos, não tem do que reclamar. Minha única reclamação é na demora que houve para disponibilizar professor, tendo em vista que essa já chegou no final do semestre letivo, e só tivemos 2 aulas assíncronas com a mesma.
OOO1	Paguei essa disciplina no recesso, não houve nenhuma aula síncrona, o professor não tirava dúvidas, foram 2 semanas de muito conteúdo em slide, e nenhum aprendizado.
KKK	Professor bem carismático, acessível, não é aquele professor que se tem receio de tirar dúvidas.
KKK	Professor muito legal, me senti muito avontade
HHH	A professora é excelente no que faz, parabéns
HHH	A professora é maravilhosa. Super organizada. Cumpriu os prazos direitinho. Aula muito bem explicada. Sabemos que ***** a distância é complicado, mas ela dominou muito bem toda a situação. No mais é isso, nada a reclamar de *****
HHH	Ótima professora, domina bem o conteúdo e tira todas as dúvidas.
HHH	Professora **** é um amor de pessoa!
HHH	Professora excelente, didática incrível! Sempre muito disposta a ajudar os alunos nas questões relacionadas a disciplina.
NNN1	Por estar em processo de licença para o doutorado, o professor não se dedicou ao ensino da disciplina.
VVV	A professora é muito boa no que faz, e uma boa interação com os alunos.
VVV	Ótima professora.
CCC1	Ótima professora. Muito compreensiva.

CCC1	Professor sem diálogo com a turma, por várias vezes não consegui entrar nas aulas devido não receber o convite já que cada aula era um link diferente e após isso sendo excluída das avaliações quando era ele quem escolhia as equipes e devido a não conseguir assistir as aulas ele automaticamente excluiu das avaliações.
CCC1	Trabalhos com apresentação síncrona, prejudica quem estuda através do celular.
NNN	Ótima professora, explica muito bem, de maneira clara e objetiva.
AAA	Ótimo professor sempre prestativo e tem um grande domínio do conteúdo.
HHH1	Por ser uma disciplina teórica e de muita discussão, ela se tornou chata, pois o professor mesmo tendo domínio do assunto, não passava pra a gente de forma clara e objetiva, fora que não havia conteúdo didático na aula(exemplo slide, videos) então dificultava prestar atenção na aula em si apenas com o professor se expressando.
AAA1	O professor não foi tao claro nas atividades propostas e houve um excesso de atividade em relação aos fichamentos que ele passou. Eu como aluna, percebi que teve muitas desistências devido a complexidade do conteúdo passado pelo docente.
AAA1	Professor maravilhoso, sempre disponível para tirar dúvidas e sempre tentando ajudar. Infelizmente por problemas pessoais não consegui acompanhar a turma e acabei reprovando.
LLL	Acredito que o professor poderia ter tido mais empatia com relação a alguns alunos que não tinham recursos digitais disponíveis (computador)e ter adequado a disciplina de forma igualitária.
LLL	É um professor que impacta a vida do aluno, da pra ver o prazer em ensinar. O talento para ministrar aula não é para todos, mas o professor ***** se mostrou mais do que preparado para ministrar as aulas.
LLL	Os alunos que estudam através do celular é prejudicado.
TTT	Em relação às instruções para as avaliações, achei muitas regras, sendo algumas em determinadas situações bem desnecessárias.
QQQ	A professora domina muito bem o assunto, porém deixa a desejar no quesito prática, pois no período subsequente é primordial ter prática para fazer as demais atividades, porém não há costume dos alunos, então acaba havendo um declínio no aprendizado dos mesmos.
QQQ	A professora é ótima, porém o que pode ser melhorado é as atividades práticas que são pouquíssimas, então dificulta muito o entendimento, visto que essa matéria é de extrema importância. Falta puxar mais dos alunos.
QQQ	Amei a forma de como ela ministra suas aulas,sabe transmitir de forma fácil e tranquila.
QQQ	Professor extremamente ignorante !!!
LLL1	Professor sem disponibilidade de tempo para ministrar as aulas.
FFF1	O professor domina muito bem o assunto da disciplina, assim também como sabe repassar seu conhecimento para os demais alunos. Ficou a desejar só a quantidade de aulas, tendo em vista que começamos atrasados, e na maioria das aulas o professor faltava.
DDD	Gostei muito da matéria e da forma como foi nos passadas,o professor nos trznsmitui de forma tranquila e proveitosa, fazendo com que nos alunos aprendesse o conteúdo, está de parabéns.
DDD	O professor ***** está de parabéns em inovar nas aulas e na explanação dos conteúdos!!! Excelente Professor
OOO	As vídeo aulas com conteúdo e resolução de questões ajudam bastante para o melhor entendimento dos assuntos.
FFF	Gostaria que continuasse remota,por motivo de saúde,e condições inadequada de salas.
PPP1	Professora deixou de dá muitas aulas.
JJJ	Essa matéria foi um diferencial nesse período, e o mestrado, nos deixou sempre querendo mais, os alunos aplaudiam, por mais professores assim..
JJJ1	Elaborar estudos de casos sobre os indicadores abordados seria interessante.
JJJ1	uma chuva de trabalhos sem necessidade nenhuma que só faziam os alunos perder tempo.
EEE	Os exercícios práticos foram ótimos.

DDD1	a professora é ótima em varios aspectos mas nos atola em trabalhos que valem 0,1 ponto sem a menor necessidade. todos os dias de segunda a segunda tem exercicios da materia dela. nao nos da tempo nenhum de estudar nem a propria materia nem qualquer outra. o estresse foi nas alturas.
------	---

CURSO - CIÊNCIAS ECONÔMICAS:

Código da Disciplina	Comentários
Z	Professor tem didática boa mas demora pra entregar as provas. obs.: as avaliações do AVA não se aplicam pois o professor se quer usou o AVA
AA	Apesar de ser um professor muito bom e ter total domínio da disciplina, acredito que as provas não condizem muito com uma faculdade. Duas questões numa prova de um nível fácil acredito que não sejam suficientes para a avaliação, porém foi dito que o professor apenas estava seguindo o que foi cobrado pelo curso e que não era culpa dele, pois anteriormente, por cobrar demais, ele havia sido chamado a atenção. Indico, então, que seja revisado os critérios da disciplina para que seja ensinada e cobrada de forma coerente e justa.
AA	Aulas gravadas de grande clareza, ótimo professor.
CC	Falta-se muita energia em minha região aqui em XXXXXX. Solicitei ao docente, a gentileza de gravar as aulas, por várias razões: falta de energia na região, desligando os equipamentos disponíveis para aula e assim eu perder o raciocínio exposto pelo docente; é péssimo ver os cálculo do excel na tela do celular. Gravar as aulas, seria de grande contribuição, visto que estamos em um momento atípico. No entanto, o mesmo disse que não gravaria. Foi quando eu perguntei: e se faltar energia e eu não puder assistir a aula? ele respondeu: Leva falta. Desnecessário o que foi falado, e até ignoro, cada um tem seus problemas particulares e sei que não está sendo fácil principalmente para os docentes, constantemente perseguidos por este desgoverno tosco e anti ciência. Enfim, peço que seja apreciado com generosidade a gravação das aulas. Não estou aqui pedindo que o aluno não deixe de frequentar a aula, ao contrário, se faz necessário a presença do mesmo em sala on line, no entanto, por utilizarmos de equipamentos que se utiliza de energia elétrica, que pelo menos as aulas sejam gravadas e assim como reforço assisti-las em tempo hábil.
II	Errata: A disciplina foi ministrada pelo professor XXXXX... Ele é ótimo e as aulas foram ótimas conversas. Possuo admiração pelo docente. E o modelo de avaliação foi tranquilo de exercer. Até demais. Por ter sido um professor substituto. A disciplina não foi bem apresentada. Ficou carente de um plano de ensino e uma programação exigente. Definitivamente não foi exigido um conhecimento mais técnico e específico de todos os conteúdos que a disciplina exige. Apesar do professor nos ter apresentado livros bons e notícias relacionadas e ter dado ?a opção de escolha da avaliação. Tal método não facilita, exige ou cobra do aluno o estudo assíduo do conteúdo importantíssimo e que fará falta tal conhecimento em concursos e afins. Isso é um enorme problema.
II	O professor tem problemas na continuidade de suas disciplinas.
R	Ótimo professor, o método de avaliação em seminários e atividades em grupo, apesar de bom de fazer e tranquilo de passar. Não sei se é efetivo para o entendimento completo do conteúdo. Todavia, cabe também ao aluno buscar isso.
F	Continuamos confundindo um ambiente presencial com outro ambiente digital, como tal relevamos questões importantes como por exemplo a "ausência" absoluta, ou a ausência presencial relativa - fui e não estou , etc. -; a denúncia da não participação relativa, a qual impõe ao professor a condição de "dedo duro".guardo um diálogo mais concatenado e objetivo....
I	A disciplina foi muito bem ministrada. Parabéns a docente.
G	Ótimo professor
G	Ótimo professor! Espero pagar novas matérias com ele.
G	Show
E	10
Y	Professora é um anjo, pena que a UFAL demorou pra chamar ela pra da aula e minha turma só teve menos de uma mês de aula nessa disciplina
Y	Uma excelente professora! Gostaria de ter tido mais tempo com ela para melhor assimilação de conteúdo!
N	Ótimo professor, meio grosseiro, mas saber transmitir os assuntos
N	Show
D	Excelente
D	Professora ótima, didática e gente boa.
FF	Péssimo professor, fala nada com nada, nas aulas ele se perde nossa próprios pensamentos e perde o foco. Em relação a nota deu 7 pontos para todos, quem se esforçou e quem não fez nada ganhou a mesma nota.
O	Professor super atencioso, respondia emails tirando dúvida, gente boa, boa didática. Em questão dos assuntos abordados, acredito que poderia se estender mais, teve assuntos que poderiam ser dados ainda na XXXXX como Lagrange e outros temas.
C	disciplina show de bola
BB	Falhas: -Fuga recorrente do tema da aula nas discussões; uso de ironia frente a opiniões contrárias; falta de clareza na linguagem utilizada em aula; utilização de xingamentos para caracterizar pensamentos dos quais o docente discorda.
BB	Gostaria que tivessem "atividades respondidas" com o intuito de "guia" para melhor desempenho para a prova
BB	metodologia de ensino muito ruim. alto nível de reprovação na disciplina dele.
BB	Professor com ótima didática e domínio enorme do conteúdo, porém é ignorante e grosso, marca certos alunos, quem interage nas aulas tem direito a conversar tranquilo com ele, quem não, ele supõe que é desinteressado e não da o devido valor. Além de ser sarcástico e dar indiretas desnecessárias.
J	Excelente didática. Excelente professora. Sempre deixou a disposição dos alunos uma aula para tirar dúvidas antes da prova. Além de ter criado um canal no Telegram para interagir de forma mais direta com os alunos. Não cansava de trazer conteúdos extras no AVA.

	Tive muita dificuldade no começo da disciplina, mas sempre pude contar com sua paciência e atenção para tirar dúvidas.
J	Professora ótima, didática, gente boa e atenciosa.
JJ	Diminuir a carga dos trabalhos e provas mais que realmente tenha o assunto estudado, muita pressão psicológica
HH	O professor em questão não possui alguma compreensão com os alunos e gosta de soltar "piadinhas" ao invés de simplesmente dar a aula já que todos nós somos adultos e não precisa mais segurar na nossa mão, segundo ele. Ele necessita ter mais compreensão com os alunos, principalmente na situação que estamos, com instabilidade de internet, dentre outros problemas, mas ao citar tais problemas, o mesmo entende como uma desculpa para não estudar.
B	Professora excelente e o método também! Uma pena que não gosto do conteúdo da disciplina e não estudei como devia.
V	Professora maravilhosa e disciplinada tranquila de exercer. Porém não sei se a prática de seminários é o melhor caminho para o aproveitamento do conteúdo.
W	As aulas e o sistema remoto foram muito bem desenvolvidas na disciplina.
K	Aulas muito boas com conteúdos expositivos, sempre focando na realidade atual alagoana, e dando atenção a todos os alunos. Gostei bastante da disciplina ministrada.
H	As aulas foram muito boas e claras, como sempre são. Porém não posso dizer o mesmo da justiça (imparcialidade) com relação as avaliações.
L	Apesar de reprovada, reconheço que tive todo o amparo do Professor xxxxx. Além de altamente profissional, sempre esteve a disposição para retirar dúvidas.
L	Aproveitar mais os recursos do sistema online.
L	As aulas foram claras e o professor foi bastante atencioso, como sempre. Ele só precisa se acostumar um pouco mais com as plataformas online, mas é só questão de adaptação.